

CLARINET



**BUFFET
CRAMPON**
PARIS



〈ビュッフェ・クラリネット〉

EXCELLENCE







〈ビュッフェ・クラリネット〉

04 伝統と価値

06 製造技術

07 木材について

08 テスター / アーティスト / 契約講師

11 B^b/Aクラリネット

11 - BCXXI

12 - ディヴィンヌ

13 - レジェンド

14 - トスカ

15 - フェスティヴァル

16 - プレスティージュ

17 - トラディション

18 - RC

19 - R13

20 - ガラ

21 - E13

22 - E12F / E11

23 ポケットクラリネット

25 E^bクラリネット

28 D/Cクラリネット

29 仕様

25 - E^b/D ソプラニーノクラリネット

25 - C/B^b/A ソプラノクラリネット

30 ハーモニークラリネット

26 - バセットクラリネット / バセットホルン

27 - アルトクラリネット / バスクラリネット

32 - コントラアルトクラリネット

37 仕様

33 - ハーモニークラリネット

33 - パーツ / アクセサリー

40 ケース / カバー

42 歴史

製品の最新価格は価格表またはブランド公式WEBサイトでご確認ください。
www.buffet-crampon.com/ja/



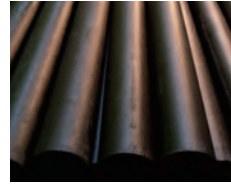
TRADITIONS AND VALUES

UNIQUE KNOW-HOW

〈ビュッフェ・クランポン〉は、高い技術を持った歴史ある木管楽器製造企業として、名実ともにその名を保持しています。1825年の創業以来、特別なノウハウを持つブランドとして発展してきました。その伝統は Made in Europe の製品として守られ続けています。

ノウハウを得るためには長い時間と人々の高いモチベーション、そして忍耐が求められます。複雑な要素が様々な関係するため、人々の努力から生まれる貴重な宝物といえるでしょう。〈ビュッフェ・クランポン〉は長い年月をかけてノウハウを培ってきました。私達は情熱を持った若者を受け入れ、彼らが熟練の職人達とともに働く中で特殊な技術を身につけて、一人前の職人としての腕を持つまでずっと見守ります。この深い繋がりがこそが、歴史の土台を担っているのです。

200年近くもの間、多くの芸術家が〈ビュッフェ・クランポン〉とともに美の発見と音楽への情熱を追求し続けてきました。〈ビュッフェ・クランポン〉は、その時代時代における最高峰の音楽家達と対話を重ね、「伝統の保持」と「改革」、「知識の伝承」と「新たな創造」、「歴史」と「未来」という相反するものの結合を理念として、管楽器の世界的象徴となるべく歩み続けます。



ARTISTIC EXCELLENCE

〈ビュッフェ・クランポン〉は1825年に、最初のアトリエをパリのパッサージュ・デュ・グラン・セルフにかまえました。そして1850年マント・ラ・ヴィルに移転し、現在では世界で最も広く知られる管楽器製造企業となりました。

一言で楽器製造と言っても、そこには様々な熟練の技術が込められています。木材や金属の加工に費やされる何時間もの手作業、最新の技術を駆使した何百もの機械作業、それぞれの工程が製品の高い品質を保つ基礎となっているのです。木材の選別から楽器の組み立て、製品テストまで、その道を極めた職人達の手を渡り一本の楽器が完成されます。職人が楽器を作るための一つ一つの緻密な作業を見習うことで、楽器製造の秘伝の技は後世へと伝承されます。〈ビュッフェ・クランポン〉のクラリネット、オーボエ、サクソフォーン、フレンチバスーンには、職人達の魂が込められているのです。

こうして完成された楽器は全世界へと送られる前に、テスターによるチェックを受けます。そこではスチューデントモデルからプロフェッショナルモデルまで、〈ビュッフェ・クランポン〉独自の音色や響きが表現できるかを厳しく試されます。一流の演奏家であるテスターが音質やバランスなどに問題を感じた場合、その楽器はテスターが完璧に満足できるまで調整を繰り返され、時には最終的に破棄されてしまうこともあります。〈ビュッフェ・クランポン〉ブランドは、幸運にも世界中のソリストをはじめ、数々の演奏現場で大きな信頼をいただいております。これを大きな力と誇りとして日々努力を重ねています。演奏家と楽器製造は切り離すことのできない大切なものであり、管楽器の世界的象徴としてあり続けるために、常に革新を続けていきます。



〈ビュッフェ・クランポン〉の楽器職人、マント・ラ・ヴィル 1930年

A SHORT HISTORY OF BORES*

「フルート」という言葉を日本語と英語のアクセントで発音してみてください。ただそれだけのことですが、その響きの違いは誰の耳にも明らかではないでしょうか。

では、同じ人が同じ言葉を発音しても違った響きが生まれるのなら、同じ人が2本のクラリネットを吹き比べたときに出てくる音の違いはいったいどこからくるのでしょうか？

〈ビュッフェ・クランポン〉はこれまで、ヨーロッパをはじめ世界各国の音楽家の要求に応えるため、主に2種類の内径をもつクラリネットを発展させてきました。

長年にわたり受け継がれているこの伝統は、〈ビュッフェ・クランポン〉の見習い職人から工場長にまでのぼりつめた名匠、ロベール・カレ無しには語るできません。

1955年カレは、ポリシリンダリカルの内径をもつ“R13”を開発しました。“R13”は、温かく非常にフォーカスされた音色を生み出します。現在、クラリネットの歴史上最も広く使用されている楽器となり、とりわけアメリカでは「クラリネットの中のクラリネット」として、ゆるぎない地位を維持し続けています。

1975年—〈ビュッフェ・クランポン〉の創業150周年を記念して、カレは歴史的なクラリネット奏者ジャック・ランスロとともに、丸く透明感のある響きをもつ、ボアをわずかに変化させたクラリネットを開発しました。この新しい楽器は、クラリネット界において偉大な功績を残したロベール・カレに敬意を表し、彼の名前の頭文字をとって“RC”と名づけられたのです。

*ボア=管体の内径



ロベール・カレ

R13 Family

- R13 (1955)
- Festival (1987)
- Vintage (1996)
- Tosca (2003)

Tradition Family

- Tradition (2016)
- Légende (2017)
- GALA (2020)

RC Family

- RC (1975)
- Prestige (1976)
- Divine (2012)

BCXXI

- BCXXI (2021)

2017年、1960年代に作られた音色の美しい“BC20”を祖先とする“トラディション”と“レジェンド”が開発され〈ビュッフェ・クランポン〉の第3の内径ファミリーが誕生しました。これらのクラリネットは、伝統と革新を融合させた高い品質により、世界中のより多くの音楽家を魅了しています。さらに2020年、〈ビュッフェ・クランポン〉は、この内径のファミリーを発展させ、クラリネット“ガラ”を誕生させました。

バスクラリネットで、このような系統が誕生したのはごく最近のことです。バスクラリネットの内径は、1964年に開発された従来の内径のほかに、1997年に開発された内径があります。この新しい内径は、元フランス国立管弦楽団のバスクラリネット奏者ジャン＝マルク・ヴォルタの協力を得て、〈ビュッフェ・クランポン〉の才能豊かな楽器職人であるルネ・ルシューが開発しました。ルシューのこの功績によって、バスクラリネットは独立したソロ楽器として画期的な変化を遂げました。

3種の内径にとどまることのない〈ビュッフェ・クランポン〉の研究開発は、2021年に至って全く新しい内径を導入した“BCXXI”の誕生に至りました。



Entreprise du Patrimoine Vivant (フランス国宝企業認定マーク)

2018年〈ビュッフェ・クランポン〉がEPVマークを授与されました。

この章票は、希少な職人技術や卓越した専門知識を持つ企業の功労を称え、フランス政府より授与されるもので、その技術や品質が国家の誇りとして認められた証でもあります。

OUR EXPERTISE

ART & EXCELLENCE



Wood turner — 木材の加工

乾燥が終わったばかりのほぼ原木に近い状態のグレナディア材を管体用に切り出し、木目のそろったものを注意深く選び出します。木材を扱う旋盤工は、細部までおろそかにせず、管体をデザインします。



Sander — やすりかけ

器用で繊細な腕をもつ職人が材質の色合いと木目の美しさを引き出しながら、木材を均一に削り上げ、サンドペーパーや艶出し剤で仕上げをします。



Bore driller — 内径加工

〈ビュッフェ・クラリポン〉でしか出すことのできない豊かな響きを再現するため、細部までこだわる厳格さと繊細な注意力が要求される芸術的な作業です。秘伝の技を受け継いだ熟練した職人が、グレナディアの木に音の魂を吹き込みます。



Key maker — キー作り

熟練した手際の良さと、忍耐強さを必要とする、キー職人の作業は非常に緻密です。まずキーを成型し、細かく削り、穴をあけ、ブラシで研磨し、最後に各パーツの品質をチェックします。



Welder — キーのロウ付け

管楽器のキーの寿命はロウ付け職人の正確な技術と、その高いプロ意識にかかっているといえるでしょう。非常に高温の環境で作業を進める職人には、高い集中力と厳密な注意深さが要求されます。



Post driller — キーポスト穴あけ

管体に穴をあけ、形を整え、キーポストを取り付ける。そのどれもが、楽器の組み立てに向けた重要なステップです。それぞれの工程が、時計職人のようなマイクロ単位の緻密さと正確さで行われます。



Finisher — 仕上げ

この段階で、ようやく楽器はその完全な姿を表します。仕上げ職人がキー、リング、チューブ、連結部分、レバー、スプリングなどを一つ一つ組み立てていくことで、ようやくクラリネットとして音を紡ぎ出します。



Tester — テスター

すべての楽器は世界的なアーティストとして活躍している〈ビュッフェ・クラリポン〉のテスターによって最終チェックを受けます。音色や響き、機能などを確認し必要に応じて調整を加え、最後にその楽器に最適なベルを選びます。



The other crafts — 数々の職人技術

楽器の製作には、このほかにも専門の技を持つ職人、設計者、品質管理の専門家、音響研究者など、さまざまな専門家に支えられています。こうした手仕事や技術の背景には、伝統に基づく比類のないノウハウを守り、高い品質と熟練の技を維持してきた約200年にわたるブランドの歴史があります。

木材について

持続可能な木材調達の取り組み

1. FSC認証林からの木材調達と、植え替えを行う伐採地への納税

ビュッフェ・クランポン グループは、楽器の材料となるアフリカンブラックウッドを、FSC 認証林^{※1}や原産国の政府から購入しています。グループの木材供給業者は、樹木を伐採する際、原産国であるモザンビークとタンザニアの政府が植え替え用に徴収している税金も納めています。

2. リサイクル木材を利用した素材、“グリーンライン[®]”の開発と使用

ビュッフェ・クランポン グループは1994年、モザンビーク産のアフリカンブラックウッドを再合成した新素材“グリーンライン[®]”を開発しました。“グリーンライン[®]”をクラリネットやオーボエに使用することにより、環境を尊重した木材の活用に貢献しています。

3. NGO法人 アフリカンブラックウッド保護プロジェクトに出資(2018年～)

ビュッフェ・クランポン グループはアフリカンブラックウッドの植樹と植樹教育活動を行うNGO法人、アフリカンブラックウッド保護プロジェクト^{※2}に2018年より出資しています。



※1 責任ある森林管理を世界に普及させることを目的に設立された非営利団体 (FSC Forest Stewardship Council[®] の略、森林管理協議会) の認証を受けた認証林のこと。

※2 正式名称The African Blackwood Conservation Project (ABCP)。アフリカンブラックウッドの植樹と植樹教育活動を目的に設立されたアメリカのNGO法人。

グレナディアとグリーンライン

一般的にグレナディアとして知られているアフリカンブラックウッド(スワヒリ語でムピンゴ)は、こんにち多くの管楽器に管体の材料として使用されています。この非常に硬い木材は水に沈むほど比重が重く、加工に適しているうえに割れや亀裂が起こりにくく、湿気に対して強い耐性があります。また、表面を磨き上げると美しい光沢を放ちます。マメ亜科属のこの樹木(ラテン語名称: Dalbergia Melanoxylon)は、濃いスミレ色から紫味を帯びた茶色まで、さまざまな色調を持ちあわせています。

ただ、不揃いに枝分かれして成長することから、楽器製造に適したまっすぐな材質を探すのは非常に困難です。この「音楽の樹」が育つのは、主にアフリカ大陸のモザンビーク、タンザニアのサバンナ(熱帯草原)です。平均9メートル程度の高さまで成長しますが、そこまで丸80年の歳月を要し、さらに楽器の材料として使用可能な状態になるまで、乾燥や加工処理のため数年を要します。

そうしたことから、アフリカ産のグレナディアが貴重な資源であるというのは言うまでもありません。そこで、〈ビュッフェ・クランポン〉は、楽器製造によってその生存が脅かされることのないよう十分な配慮をしながら、モザンビーク産のグレナディア材を再合成した新素材を開発しました。

その新素材“グリーンライン”は1994年に〈ビュッフェ・クランポン〉によって申請された国際商標登録で、現在もその登録は守られています。“グリーンライン”の製品は、伝統的な管楽器の響きを100%保持しながらも、クラリネット奏者やオーボエ奏者を悩ませてきた、温度や湿度の変化による割れの問題が起こりにくく、信頼性と耐久性を備えています。

(ただし、非常に硬い材質であるため、転倒や落下の衝撃で折れてしまう場合があります。)



TESTERS & ARTISTS / 契約講師

◆テスター&アーティスト

〈ビュッフェ・クランボン〉の音色で活躍する演奏家です。
 その中で、工場で完成された楽器を一本一本最終確認するのがテスターです。
 研ぎ澄まされた感覚と、最高の演奏技術を持つ彼らにより、〈ビュッフェ・クランボン〉
 独自の音色や響きが表現できる楽器であるかが厳しく試されます。
 テスターは、常に理想の楽器を追い求め、新しい楽器の開発にも携わります。
 また、テスターとアーティストは、西洋音楽の伝統を日本に伝えるべく、
 来日した際の教育活動にも力を入れています。

◆契約講師

〈ビュッフェ・クランボン〉の音色で日本を拠点として
 活躍する演奏家です。
 〈ビュッフェ・クランボン〉の音色と、その背景にある
 音楽の伝統、演奏技術を全国に普及させるため、演奏
 や教育活動を行っています。
 講師の派遣依頼や紹介は、最寄りの公認特約店まで
 ご用命ください。

■テスター



ミシェル・アリニョン
 Michel Arrignon
 レイナ・ソフィア高等音楽院
 名誉教授
 元パリ国立高等音楽院教授
 大阪音楽大学客員教授



ニコラ・バルディール
 Nicolas Baldeyrou
 リヨン国立高等音楽院教授
 フランス国立放送
 フィルハーモニー管弦楽団
 首席ソロ奏者



カルロス・フェレイラ
 Carlos Ferreira
 フランス国立管弦楽団
 首席奏者



マルティン・フレスト
 Martin Fröst
 ソロ奏者
 マルティン・フレスト財団
 創立者



ローマン・グユイヨ
 Romain Guyot
 ジュネーブ高等音楽院教授
 ヨーロッパ室内管弦楽団
 首席奏者



フロラン・エオー
 Florent Héau
 パリ地方音楽院教授
 ローザンヌ高等音楽院教授
 大阪音楽大学客員教授
 上海音楽院客員教授
 音楽劇団レ・ボン・ベック
 メンバー



パトリック・メッシーナ
 Patrick Messina
 イギリス王立音楽アカデミー
 客員教授
 パリ・エコール・ノルマル
 音楽院教授
 フランス国立管弦楽団
 首席奏者

■テスター



ポール・メイエ
 Paul Meyer
 ソロ奏者
 パリ地方音楽院教授
 レ・ヴァン・フランセメンバー



バスカル・モラゲス
 Pascal Moraguès
 パリ国立高等音楽院 教授
 大阪音楽大学客員教授
 パリ管弦楽団首席ソロ奏者



ヴァンサン・ブノ
 Vincent Penot
 パリ・オペラ座管弦楽団
 ソロバスクラリネット奏者



エディ・ヴァノオストハーゼ
 Eddy Vanoosthuysse
 ゲント王立音楽院教授
 ルーヴァン・レメンズ音楽院
 教授
 ブリュッセル・フィルハーモニー
 管弦楽団首席奏者



ロナルド・ファン・スペンドク
 Ronald Van Spaendonck
 ソロ奏者
 パリ・エコール・ノルマル
 音楽院教授
 ブリュッセル王立音楽院教授
 モンス王立音楽院教授



アレクサンドル・シャボ
 Alexandre Chabod
 パリ・オペラ座管弦楽団
 首席第二奏者
 パリ12区音楽院教授
 パリ地方音楽院教授
 ヴェルサイユ地方音楽院
 教授



ジェローム・コント
 Jérôme Comte
 アンサンブル・アンテルコン
 タンボラン首席奏者

■アーティスト

■アーティスト



フィリップ・キュペール
 Philippe Cuper
 元パリ・オペラ座管弦楽団
 首席第一奏者
 ヴェルサイユ地方音楽院
 教授



ピエール・ジェニソン
 Pierre Génisson
 ソロ奏者
 パリ・エコール・ノルマル
 音楽院教授



ジュリアン・エルヴェ
 Julien Hervé
 ロッテルダム・フィルハーモ
 ニー管弦楽団首席奏者
 ロッテルダム大学バフォー
 ミング・アーツ科教授



ダヴィデ・ラトゥウアーダ
 Davide Lattuada
 ロイヤル・コンセルトヘボウ
 管弦楽団首席奏者



アンドリュー・マリナー
 Andrew Marriner
 ロンドン交響楽団首席奏者
 英国王立音楽院教授
 ギルドホール音楽演劇学校
 教授



カロジェロ・パレルモ
 Calogero Palermo
 ロイヤル・コンセルトヘボウ
 管弦楽団首席奏者



オリヴィエ・パテ
 Olivier Patey
 ロイヤル・コンセルトヘボウ
 管弦楽団首席奏者

■アーティスト



ヌノ・ピント
 Nuno Pinto
 ポルト国立音楽院教授
 ソンダルデ・エレクトリック・
 アンサンブル メンバー



アントニオ・サイオテ
 António Saiote
 ポルト・アカデミック・
 オーケストラ首席奏者



アンドレアス・スンデン
 Andreas Sundén
 スウェーデン放送交響楽団
 首席奏者



ジャン=マルク・ヴォルタ
 Jean-Marc Volta
 元フランス国立管弦楽団首席
 パス・クラリネット奏者
 パリ・エコール・ノルマル
 音楽院教授
 クラシック・ジャムカルテット
 メンバー



ジャン=リュック・ヴォターノ
 Jean-Luc Votano
 リエージュ王立フィルハーモニー
 管弦楽団首席奏者



粟生田 直樹
 Naoki Aouda
 東京吹奏楽団奏者
 長野県小諸高等学校音楽科
 非常勤講師
 神奈川県立相模原弥栄
 高等学校芸術科非常勤講師



青山 映道
 Terumichi Aoyama
 クラリネット四重奏団アン
 サンブル・ソノリテ メンバー
 名古屋芸術大学非常勤講師

■契約講師

■ 契約講師



生島 繁
Shigeru Ikushima
元国立音楽大学准教授
元フランス国立トゥールーズ・
キャピトル管弦楽団首席奏者



糸井 裕美子
Yumiko Itoi
東京都交響楽団奏者



伊藤 圭
Kei Ito
NHK交響楽団首席奏者
東京藝術大学講師
国立音楽大学講師
東京音楽大学兼任准教授



伊藤 寛隆
Hiroataka Ito
国立音楽大学及び大学院
客員教授
洗足学園音楽大学 客員教授
日本フィルハーモニー交響
楽団 首席奏者
日本クラリネット協会理事
タダリオアーティスト



上田 希
Nozomi Ueda
大阪音楽大学講師
京都市立芸術大学非常勤講師
同志社女子大学嘱託講師
神戸市室内楽管弦楽団奏者
いずみシンフォニエッタ大阪
奏者
アンサンブル九条山奏者



上田 浩子
Hiroko Ueda
大阪音楽大学准教授
神戸学院大学講師
神戸山手女子高等学校
音楽科講師



エマニュエル・ヌヴェー
Emmanuel Neveu
東京交響楽団首席奏者
国立音楽大学非常勤講師
洗足学園音楽大学非常勤講師
秋吉台ミュージックアカデミー講師

■ 契約講師



遠藤 文江
Fumie Endo
オーケストラ・アンサンブル
金沢奏者



大浦 綾子
Ayako Oura
東京佼成ウインドオーケストラ
奏者
洗足学園音楽大学客員教授
名古屋芸術大学非常勤講師



大和田 智彦
Tomohiko Owada
国立音楽大学准教授
一般社団法人日本クラリ
ネット協会事務局長
ジャック・ランスロ国際クラ
リネットコンクール事務局長



岡村 理恵
Rie Okamura
名古屋音楽大学講師
アリス クラリネット
カルテット メンバー



勝山 大輔
Daisuke Katsuyama
国立音楽大学非常勤講師
桐朋学園大学非常勤講師
東京音楽大学非常勤講師
東京都交響楽団奏者



加藤 明久
Akihisa Kato
昭和音楽大学教授
武蔵野音楽大学非常勤講師



亀居 優斗
Yuto Kamei
神奈川フィルハーモニー
管弦楽団首席奏者
The Narmen Clarinet
Ensemble メンバー
名古屋芸術大学非常勤講師

■ 契約講師



亀井 良信
Yoshinobu Kamei
桐朋学園大学教授
パンフィックフィルハーモニー
東京特別首席奏者



楠木 慶
Kei Kusunoki
日本フィルハーモニー
交響楽団奏者



郡 尚恵
Hisae Kori
洗足学園音楽大学非常勤講師
洗足学園音楽大学受験ステーション
"クロスアーツ"非常勤講師
管楽五重奏団「Hana-Emi」
メンバー
アンサンブル・パワ・ノルマンディー
主宰



古賀 喜比古
Yoshihiko Koga
オオサカ・シオン・ウインド・
オーケストラ コンサート
マスター
大阪音楽大学講師
徳島文理大学非常勤講師



児玉 知郎
Tomoo Kodama
龍谷大学吹奏楽部コーチ
相愛大学音楽学部非常勤講師



近藤 千花子
Chikako Kondo
洗足学園音楽大学非常勤講師
昭和音楽大学非常勤講師
東京交響楽団奏者



澤村 康恵
Yasue Sawamura
沖縄県立芸術大学教授
元新日本フィルハーモニー
交響楽団副首席奏者
武蔵野音楽大学非常勤講師
日本大学芸術学部非常勤講師

■ 契約講師



式部 由姫
Yuki Shikibu
ソロ奏者



重松 希巳江
Kimie Shigematsu
元新日本フィルハーモニー
交響楽団首席奏者
東京音楽大学非常勤講師



品川 秀世
Hideyo Shinagawa
広島交響楽団首席奏者
広島大学教育学部客員教授
エリザベト音楽大学非常勤
講師
広島文化学園大学非常勤
講師



品川 政治
Masaharu Shinagawa
日本大学芸術学部
非常勤講師
マンカール・サウンド奏者



篠原 猛浩
Takehiro Shinohara
オオサカ・シオン・ウインド・
オーケストラ奏者
大阪芸術大学非常勤講師



四戸 世紀
Seiki Shinohe
元ベルリン交響楽団
ソロ奏者
元読売日本交響楽団
首席奏者
東京音楽大学客員教授



鈴木 直樹
Naoki Suzuki
ジャズ・クラリネット奏者
鈴木直樹&スウィングエース・
オーケストラ主宰
鈴木直樹ジャズスウィング・
オーケストラ主宰

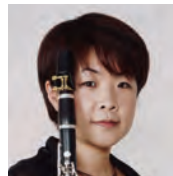
■ 契約講師



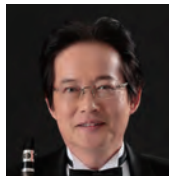
鈴木 祐子
Yuku Suzuki
京都市交響楽団奏者
大阪音楽大学非常勤講師



副島 謙二
Kenji Soejima
宮城学院女子大学学芸部
音楽科特命教授
元仙台フィルハーモニー
管弦楽団奏者



高子 由佳
Yuka Takashi
群馬交響楽団奏者



竹内 雅一
Masaichi Takeuchi
名古屋芸術大学芸術学部・
同大学院音楽研究科教授
元セントラル愛知交響楽団
奏者
クラリネット協会・名古屋
理事長



武田 忠善
Tadayoshi Takeda
国立音楽大学招聘教授



田中 香織
Kaori Tanaka
国立音楽大学講師
元バーゼル音楽院音楽大学
講師



田本 摂理
Setsuri Tamoto
大阪フィルハーモニー
交響楽団奏者
大阪音楽大学講師

※テスター&アーティスト 楽器別アルバムアット順
※契約講師 50音順

■ 契約講師



千葉 直師
Naoshi Chiba
洗足学園音楽大学大学院
名誉教授
元NHK交響楽団奏者
元東京都交響楽団首席奏者



辻本 美博
Yoshihiro Tsujimoto
POLYPLUS リーダー
Calmera メンバー
奈良県天理市PR大使
東京クラリネットフェスティバル
実行委員長



筒井 祥夫
Yoshio Tsutsui
京都市交響楽団副首席奏者



照沼 夢輝
Yumeki Terunuma
日本フィルハーモニー
交響楽団奏者
水戸第三高等学校非常勤講師
トリオ・ダンシ「クラヴァット」
主宰
音楽動画レッスンCreateone
講師



堂面 宏起
Hiroki Domen
日本フィルハーモニー
交響楽団奏者



十亀 正司
Masashi Togame
東京藝術大学非常勤講師
武蔵野音楽大学非常勤講師
(株)亀の子音楽工房代表取締役
元東京交響楽団首席奏者



中館 壮志
Soushi Nakadate
読売日本交響楽団
首席奏者

■ 契約講師



長門 由華
Yuka Nagato
大阪音楽大学特任准教授



中村 真美
Mami Nakamura
大阪音楽大学講師
クラリネットアンサンブル
「中村真美&コピースと
コパン」主宰



西川 智也
Tomoya Nishikawa
群馬交響楽団首席奏者



西峰 里美
Satomi Nishimine
関西フィルハーモニー
管弦楽団奏者



野田 祐介
Yusuke Noda
東京音楽大学教授
昭和音楽大学非常勤講師
桐朋学園大学音楽学部
非常勤講師
東京藝術大学非常勤講師
元群馬交響楽団首席奏者



芳賀 史徳
Fumiori Haga
桐朋学園大学非常勤講師
尚美ミュージックカレッジ
専門学校本科・アカデミー
ディプロマ科講師
読売日本交響楽団奏者



箱崎 由衣
Yui Hakozaki
ソロ奏者
愛知県立芸術大学非常勤講師

■ 契約講師



花岡 詠二
Eiji Hanaoka
ジャズ・クラリネット奏者
元日本大学芸術学部音楽
学科非常勤講師



林 裕子
Yuko Hayashi
東京佼成ウインド
オーケストラ奏者
桐朋学園大学非常勤講師
聖徳大学兼任講師



原田 美英子
Mieko Harada
大阪交響楽団副首席奏者
山口大学教育学部
非常勤講師



玄宗哲
Jong-Chul Hyun
京都市交響楽団奏者
大阪音楽大学非常勤講師



藤井 香織
Kaori Fujii
アイリスクラリネット
カルテット メンバー
Wind Ensemble GAJA
メンバー



本田 耕一
Kouichi Honda
大阪芸術大学教授
大阪音楽大学名誉教授



松本 健司
Kenji Matsumoto
洗足学園音楽大学教授
東京音楽大学兼任准教授
NHK交響楽団首席奏者

■ 契約講師



三界 達義
Tatsuyoshi Mikai
広島交響楽団首席奏者
The Narmen Clarinet
Ensemble メンバー



水崎 徹
Toru Mizusaki
元九州交響楽団クラリネット奏者
NPO法人九州音楽合奏団
理事長兼コンサートマスター



村上 てるみ
Terumi Murakami
京都市立京都堀川
音楽高等学校非常勤講師



山本 正治
Masaharu Yamamoto
東京藝術大学名誉教授
武蔵野音楽大学特任教授
元デュッセルドルフ交響楽
団首席奏者
元新日本フィルハーモニー
交響楽団首席奏者



横川 晴児
Seiji Yokokawa
軽井沢国際音楽祭
音楽監督・指揮者
習志野シンフォニエッタ千葉
芸術監督
元NHK交響楽団首席奏者
トート音楽院学院長



吉岡 奏絵
Kanae Yoshioka
日本センチュリー交響楽団
奏者



吉野 亜希菜
Akina Yoshino
桐朋学園大学非常勤講師
東京交響楽団首席奏者

■ 契約講師



若林 愛
Megumi Wakabayashi
木管五重奏カラフル 代表
Megumi♡Kei メンバー
JPCO(Japan Popular Classic
Orchestra) メンバー
君塚Trio メンバー

※テスター&アーティスト 楽器別アルファベット順
※契約講師 50音順

BCXXI

REAL REVOLUTION OF DREAMS

「革命を起こすだけでなく、夢を見なければならぬ」

ピエール・ブーレーズ

“BCXXI”は、ミシェル・アリニョン、ポール・メイエ、ニコラ・バルディルー、マルティン・フレストの4名と共同開発した、全く新しい21世紀のクラリネットです。従来の楽器のバランスを見直して、下管を長く、ベルを短くすることにより、楽器全体の響きやバランスを大幅に向上させました。短いベルとカーボンファイバー製のリングの使用により、従来のクラリネットと同等の重量です。最低音のLow E^b/B^bキーと、音色を損なわないB^bの第3のフィンガリングは、芸術性や美を追求するクラリネット奏者に、新たな選択肢を提案します。

TECHNICAL SPECIFICATIONS

仕様

ベームシステム、19キー / 6リング /
アフリカ産最上質グレナディア材使用 /
上管の一部のトンホールに“グリーンライン”を採用 /
洋銀製、冷間鍛造、銀めっきキー（キーポストはピンクゴールドめっき） /
GORE-TEXパッド仕様 /
“BCXXI”専用キーデザイン / Low E^b/B^bキー /
金属ピトン / 精密特殊加工スチール針ばねおよび板ばね /
接合部補強リング / 調節可能指かけ / カーボンファイバー製接合部リング /
バレル2本（in B^b/A 64mm および 65mm）

付属品

〈HB〉リガチャー（専用） & キャップ /
コルクグリス / スクリュードライバー / 〈BC〉オリジナルスワブ / クリーニングクロス /
“BCXXI”専用 HIGHTECH 仕様ケース / “BCXXI”専用ケースカバー（ショルダーストラップつき）
※マウスピースは付属していません。

[注] A管にはB^b/A用ダブルケースとそのケースカバーが付きま

カタログNo.

in B^b BC1158L-2-3J

in B^b BC1158GL-2-3J

in A BC1258L-2-3J

in A BC1258GL-2-3J

保証期間

1カ年（ただし、木部の割れに対しては1カ月。）



DIVINE

TRADITION AND TECHNOLOGY

〈ビュッフェ・クランポン〉が、世界で活躍する国際的なクラリネット奏者達とともに、新しい響きを持つ楽器の開発に取り組み、“RC”系統の最高峰として完成したのが“ディヴィンヌ”です。

その名に「美」、「壮麗」、「荘厳」、「完璧」などの言葉を掲げるにふさわしく〈ビュッフェ・クランポン〉ブランドのクラリネットは、製作に関わったすべての人々の情熱によって作られています。“ディヴィンヌ”はフランスの楽器製造における伝統手工技術のノウハウと、最先端の技術が見事に調和された、音楽家の高い要求に応えうる極上の名器です。

TECHNICAL SPECIFICATIONS

仕様

ベームシステム、19キー、6リング / アフリカ産最上質グレナディアラ材使用 / 上管の一部のトーンホールに“グリーンライン”を採用 / 洋銀製、冷間鍛造、銀めっきキー / GORE-TEXパッド仕様 / “Divine”専用キーデザイン / Low Fコレクションキー / 金属ピトン / 精密特殊加工スチール針ばねおよび板ばね / 接合部補強リング / “Divine”専用調節可能指かけ / カーボンファイバー製接合部リング / 接合部特殊合成コルク / バレル2本 (in B^b 65mm および 66mm / in A 64mm および 65mm)

付属品

“Divine”専用 リガチャー&キャップ / コルククリーム (「接合部特殊合成コルク」専用) / スクリュードライバー / 〈BC〉オリジナルスワブ / クリーニングクロス / “Divine”専用 HIGHTECH 仕様ケース / “Divine”専用ケースカバー (ショルダーストラップつき) ※マウスピースは付属していません。
[注] A管にはB^b/A用 ダブルケースとそのケースカバーが付きま

カタログNo.

in B^b BC1160L-2-3J

in A BC1260L-2-3J

保証期間

1 年 (ただし、木部の割れに対しては1 ヵ月)

[注] オリジナル金めっきキーのモデルがあります。
上記は原則として受注生産です。納期その他については、最寄りの公認特約店へお問い合わせください。



LÉGENDE

A UNIQUE AND NOTABLE INSTRUMENT

“R13”、“RC”両系統の内径をさらに進化させた「第三の内径」のハイエンドモデルが“レジェンド”です。

新しい内径コンセプトならではのブレのない確かな音程とクリアでまとまりのある音が、あらゆる音域をカバーし、鮮やかな音からまろやかな音まで彩り豊かな音色を奏でます。より直感的な演奏が可能になるため、その表現はどこまでも自由に。シルバーのキーとピンクゴールドのキーポストからなる美しいライン設計も“レジェンド”の魅力です。

TECHNICAL SPECIFICATIONS

仕様

ベームシステム、19キー、6リング / アフリカ産最上質グレナディラ材使用 / 上管の一部のトーンホールに“グリーンライン”を採用 / 洋銀製、冷間鍛造、銀めっきキー（キーポスト、接合部リングはピンクゴールドめっき） / GORE-TEXパッド仕様 / “Légende”専用キーデザイン / Low Fコレクションキー / 金属ピトン / 精密特殊加工スチール針ばねおよび板ばね / 接合部補強リング / 調節可能指かけ / バレル2本 (in B^b 65mm および 66mm / in A 64mm および 65mm)

付属品

〈HB〉リガチャー（専用）&キャップ / コルクグリス / スクリュードライバー / 〈BC〉オリジナルスワブ/クリーニングクロス / “Légende”専用HIGHTECH仕様ケース / “Légende”専用ケースカバー（ショルダーストラップつき）
※マウスピースは付属していません。

[注] A管にはB^b/A用ダブルケースとそのケースカバーが付きま

カタログNo.

in B^b BC1156L-2-3J

in B^b BC1156GL-2-3J

in A BC1256L-2-3J

in A BC1256GL-2-3J

保証期間

1カ年（ただし、木部の割れに対しては1ヵ月。

“グリーンライン”使用モデルの管体の割れは対象外）

[注] “グリーンライン”を使用したモデル“Légende GL”があります。



TOSCA

THE DEMAND FOR PERFECTION

限りなくエレガントで、圧倒的な美しいプロポーションを備えた“トスカ”は、クラリネット界の巨匠ミシェル・アリニョンの協力により、〈ビュッフェ・クラムポン〉の豊富な経験とイノベーションから生まれた傑作です。〈ビュッフェ・クラムポン〉の最大の強みは、ギイ・ドゥプリユ、パスカル・モラゲス、ローマン・ギュイヨなどのエコールフランセーズにおける偉大な奏者とともに、新たな楽器の開発を行ってきたことです。

“トスカ”は、色彩豊かなハーモニーと最高の響きを備えており、はっきりとした音の芯と、限りなく丸みのある音を感じることができます。豊かなハーモニーと独特の響きを備えた“トスカ”の音色が奏者に与える充足感は、圧巻です。そのレスポンスの素晴らしさと柔軟性、心地よい吹奏感、音の飛びは他の追随を許しません。これこそが“R13”系統の頂点に立つ、この楽器の真髄です。

TECHNICAL SPECIFICATIONS

仕様

ベームシステム、19キー、6リング / アフリカ産最上質グレナディア材使用 / 洋銀製、冷間鍛造、銀めっきキー / GORE-TEX[®]パッド仕様 / “Tosca”専用キーデザイン / Low Fコレクションキー / 精密特殊加工スチール針ばねおよび板ばね / 接合部補強リング(※) / 調節可能指かけ / バレル2本 (in B^b 65mm および 66mm / in A 64mm および 65mm)
※“グリーンライン”使用のモデルにはつきません。

付属品

〈HB〉リガチャー&キャップ / コルクグリス / スクリュードライバー / 〈BC〉オリジナルスワブ / クリーニングクロス / “Tosca”専用 HIGHTECH 仕様ケース / “Tosca”専用ケースカバー (ショルダーストラップつき)
※マウスピースは付属していません。
[注] A管にはB^b/A用 ダブルケースとそのケースカバーが付きまます。

カタログNo.

in B^b BC1150L-2-0J

in B^b BC1150GL-2-0J

in A BC1250L-2-0J

in A BC1250GL-2-0J

保証期間

1 年 (ただし、木部の割れに対しては 1 ヶ月。
“グリーンライン”使用モデルの管体の割れは対象外)
[注] 1. “グリーンライン”を使用したモデル“Tosca GL”があります。
2. オリジナル金めっきキーのモデルがあります。
上記2は原則として受注生産です。納期その他については、最寄りの公認特約店へお問い合わせください。



FESTIVAL

THE MUSICIANS' REQUIREMENTS

“フェスティヴァル”は、“R13”系統の内径を持ち、豊かで力強い音質を兼ね備えています。

1987年、世界に名だたる3人のクラリネット奏者、ジャック・ランズロ、ギイ・ドゥブリュ、ミシェル・アリニョンのアドバイスをもとに開発された“フェスティヴァル”は、奏者の個性を最大限に引き出し、現代の演奏家、教育者などのあらゆる要求に応えうる楽器です。

TECHNICAL SPECIFICATIONS

仕様

ベームシステム、18キー、6リング / アフリカ産最上質グレナディアラ材使用 / 洋銀製、冷間鍛造、銀めっきキー / GORE-TEXパッド仕様 / 精密特殊加工スチール針ばねおよび板ばね / 接合部補強リング / 調節可能指かけ / バレル2本 (in B^b 65mm および 66mm / in A 64mm および 65mm)

付属品

〈HB〉リガチャー&キャップ / コルクグリス / スクリュードライバー / 〈BC〉オリジナルスワブ / クリーニングクロス / ビニールレザー張りポシェットケース (ワイン) / ケースカバー (ショルダーストラップつき) ※マウスピースは付属していません。

[注] A管にはB^b/A用ダブルケースとそのケースカバーが付きま

カタログNo.

in B^b BC1139L-2-0J

in B^b BC1139GL-2-0J

in A BC1239L-2-0J

in A BC1239GL-2-0J

保証期間

1カ年 (ただし、木部の割れに対しては1カ月。

“グリーンライン”使用モデルの管体の割れは対象外)

[注] 1. “グリーンライン”を使用したモデル“Festival GL”があります。

2. オリジナル金めっきキーのモデルがあります。

上記1, 2はいずれも原則として受注生産です。納期その他については、最寄りの公認特約店へお問い合わせください。



Green
BC

PRESTIGE

THE DEMAND OF AN ENTIRE LINE OF INSTRUMENTS

管体には、均一な木目と音響面で厳選された最上質のグレナディア材が使用されており、美しく磨かれた表面は、その自然な色合いが活かされています。

また、キーやパッドは非常に精密な仕上げと調整が行われ、管体内部を磨く作業は、〈ビュッフェ・クラムポン〉の数十年にわたる熟練の技で高い基準のもとに行われています。

“プレスティージュ”は、クラリネットの正統派として、今もなお世界中の奏者から愛されています。

TECHNICAL SPECIFICATIONS

仕様

ベームシステム、18キー、6リング / アフリカ産最上質グレナディア材使用 / 洋銀製、冷間鍛造、銀めっきキー / GORE-TEXパッド仕様 / 精密特殊加工スチール針ばねおよび板ばね / 接合部補強リング / 調節可能指かけ / バレル2本 (in B^b 65mm および 66mm / in A 64mm および 65mm)

付属品

〈HB〉リガチャー&キャップ / コルクグリス / スクリュードライバー / 〈BC〉オリジナルスワブ / クリーニングクロス / ビニールレザー張りポシェットケース (ワイン) / ケースカバー (ショルダーストラップつき) ※マウスピースは付属していません。

[注] A管にはB^b/A用ダブルケースとそのケースカバーが付きま

カタログNo.

in B^b BC1108L-2-0J

in B^b BC1108GL-2-0J

in A BC1208L-2-0J

保証期間

1カ年 (ただし、木部の割れに対しては1カ月。

“グリーンライン”使用モデルの管体の割れは対象外)

[注] 1. “グリーンライン”を使用したモデル“Prestige GL”があります (B^b管のみ)。

2. オリジナル金めっきキーのモデルがあります。

上記1, 2はいずれも原則として受注生産です。納期その他については、最寄りの公認特約店へお問い合わせください。



Green
BC

TRADITION

SOUND AT ITS PUREST LEVEL

2016年に発売された「限りなく純粋な音」を持つ新型内径ソプラノクラリネット“トラディション”は、世界中でセンセーションを巻き起こし、数多くのアーティストを魅了してきました。そして2019年、“トラディション”がバージョンアップして生まれ変わりました。200年の伝統の技と、最新技術の融合によってリニューアルした“トラディション”は、〈ビュッフエ・クランボン〉が誇る極上のクラリネットです。

TECHNICAL SPECIFICATIONS

仕様

ベームシステム、19キー、6リング / アフリカ産最上質グレナディアラ材使用 / 洋銀製、冷間鍛造、銀めっきキー / GORE-TEXパッド仕様 / Low Fコレクションキー / 精密特殊加工スチール針ばねおよび板ばね / 接合部補強リング / 調節可能指かけ / バレル2本 (inB^b 65mm および 66mm / inA 64mm および 65mm)

付属品

〈HB〉リガチャー&キャップ / コルクグリス / スクリュードライバー / 〈BC〉オリジナルスワブ / クリーニングクロス / ビニールレザー張りポシェットケース (ワイン) / ケースカバー (ショルダーストラップつき) / ※マウスピースは付属していません。 / [注] A管にはB^b/A用ダブルケースとそのケースカバーが付きま

カタログNo.

in B^b BC1116LN-2-OJ

in A BC1216LN-2-OJ

保証期間

1ヵ年 (ただし、木部の割れに対しては1ヵ月)



RC

PURITY OF SOUND, SWEETNESS OF COLOUR

〈ビュッフェ・クラムポン〉の歴史の中で、最も偉大な功績を遺したロベール・カレ。彼は楽器を単なる演奏の道具ではなく、完成された芸術品として世に生み出しました。フレンチバソンの革新や“スーパーダイナクション”サクソフォーンといった伝説的な楽器の製作者でもあるカレは、クラリネットの世界においても“ポリシリンドリカルボア”を開発するという大革命をもたらしたのです。

2014年、世界中で愛され続ける〈ビュッフェ・クラムポン〉“RC”クラリネットが、10年にわたる研究開発を経て進化しました。“ディヴィンヌ”や“アイコンベル”の開発で得たノウハウをもとにデザインされた新しいベルにより、いっそう魅力ある響きをたたえます。

その温かく芯のある音色や音の遠達性、そしてより均一なレスポンスと正確な音程は、高度な表現を追求する奏者の方々に、満ち足りた喜びを感じていただけることでしょう。

TECHNICAL SPECIFICATIONS

仕様

ベームシステム、17キー、6リング / アフリカ産上質グレナディア材使用 / 洋銀製、冷間鍛造、銀めっきキー / レザーパッド仕様 / 精密特殊加工スチール針ばねおよび板ばね / 調節可能指かけ / バレル2本 (in B^b 65mm および 66mm / in A 64mm および 65mm)

付属品

マウスピース / 〈HB〉リガチャー&キャップ / コルクグリス / スクリュードライバー / 〈BC〉オリジナルスワブ / クリーニングクロス / ビニールレザー張りポシェットケース / ケースカバー (ショルダーストラップつき)

[注] A管にはB^b/A用ダブルケースとそのケースカバーが付きまます。

カタログNo.

in B^b **BC1114-2-0J**

in B^b **BC1114G-2-0J**

in A **BC1214-2-0J**

保証期間

1カ年 (ただし、木部の割れに対しては1カ月)

“グリーンライン”使用モデルの管体の割れは対象外)

[注] 1.“グリーンライン”を使用したモデルは、B^b管のみとなります。

2. オリジナル金めっきキーのモデルがあります。

上記2は原則として受注生産です。納期その他については、最寄りの公認特約店へお問い合わせください。


 Green
 BC



R13

HARMONY AND FLEXIBILITY

この楽器は、〈ビュッフェ・クラリネット〉の歴史的なモデルです。1955年、ロベール・カレによって開発された“R13”は、アメリカで大変な評判を呼び、今現在も前例のないほど高い支持を受け続けています。その音色は豊かで芯があり、すべての音域におけるバランスのとれた高い柔軟性と力強い表現を可能にします。ソリスト、教育者から若い学生まで、全ての奏者の表現イメージを形にする“R13”は、世界中のオーケストラ、吹奏楽、ソロ、室内楽の舞台に求められ続ける存在です。

TECHNICAL SPECIFICATIONS

仕様

ベームシステム、17キー、6リング / アフリカ産上質グレナディア材使用 / 洋銀製、冷間鍛造、銀めっきキー / スキンパッド仕様 / 精密特殊加工スチール針ばねおよび板ばね / 調節可能指かけ

付属品

マウスピース / 〈HB〉リガチャー&キャップ / コルクグリス / スクリュードライバー / 〈BC〉オリジナルスワブ / クリーニングクロス / ビニールレザー張りポシェットケース / ケースカバー（ショルダーストラップつき）

[注] A管にはB^b/A用ダブルケースとそのケースカバーがつきます。

カタログNo.

in B^b BC1131-2-0J

in B^b BC1131G-2-0J

in A BC1231-2-0J

in A BC1231G-2-0J

保証期間

1カ年（ただし、木部の割れに対しては1カ月。

“グリーンライン”使用モデルの管体の割れは対象外）

[注] 1. “グリーンライン”を使用したモデル“R13 GL”があります。

2. オリジナル金めっきキーのモデルがあります。

上記2は原則として受注生産です。納期その他については、最寄りの公認特約店へお問い合わせください。



Green
BC

GALA

FULL ADVANTAGE OF THE LATEST RESEARCH

2017年に“レジェンド”と“トラディション”が完成したことで、内径の新しいファミリーが誕生しました。伝統と革新を融合させたその品質により、これらのクラリネットは世界中のより多くの音楽家を魅了しています。

2020年〈ビュッフェ・クラボン〉は、この内径のファミリーを発展させ、フランス製の高い品質とリーズナブルな価格を両立させた、“ガラ”を誕生させました。最新の研究結果と技術を駆使して設計された“ガラ”は、豊かな倍音と全音域にわたるバランスの良さを特徴とします。この新しいプロフェッショナルクラリネットは、レザーパッド仕様で、リングやロゴプレート、リガチャーなどは落ち着きがありエレガントなブラックニッケルめっきで仕上げられています。

TECHNICAL SPECIFICATIONS

仕様

ベームシステム、17キー、6リング / アフリカ産グレナディア材使用 / 洋銀製、冷間鍛造、銀めっきキー（接合部リングはブラックニッケルめっき） / レザーパッド仕様 / 精密特殊加工スチール針ばねおよび板ばね / 調節可能指かけ（ストラップ用リングつき） / バレル2本（in B^b 65mmおよび66mm / in A 64mmおよび65mm）

付属品

マウスピース / 〈HB〉リガチャー（BN） & キャップ（SP） / コルクグリス / スクリュードライバー / 〈BC〉オリジナルスワブ / クリーニングクロス / ビニールレザー張りボジエットケース / ケースカバー（ショルダーストラップつき）
[注] A管にはB^b/A用ダブルケースとそのケースカバーが付きま

カタログNo.

in B^b **BC1121-2-0J**

in A **BC1221-2-0J**

保証期間

1年（ただし、木部の割れに対しては1ヵ月）



E13

IN CONCERT WITH THE MAJOR PLAYERS

各国の音楽学校には、それぞれ独特の教育方針やスタイルがあります。ドイツでは豊かで芯のある木質の音色が好まれ、フランスでは活動的で流れるような動きや美しさが求められます。〈ビュッフェ・クラリネット〉は、現代のクラリネットに必要な楽器技術に貢献し、高い演奏表現を引き出します。〈ビュッフェ・クラリネット〉の楽器は、世界トップクラスの音楽学校を卒業した数々の一流の指導者たちによって演奏され、世界中の教育メソッドの発展を担い続けているのです。“E13”は演奏家への道を進む学生のために研究が重ねられました。価格を上回る完成度の高さは、はじめて手にする楽器として最高のパフォーマンスを発揮します。このクラリネットを手にした瞬間、ソリストへの扉が開かれる新たな感覚を体験することでしょう。

TECHNICAL SPECIFICATIONS

仕様

ベームシステム、17キー、6リング / アフリカ産グレナディア材使用 / 洋銀製、冷間鍛造、銀めっきキー / レザーパッド仕様 / 精密特殊加工スチール針ばねおよび板ばね / 調節可能指かけ (ストラップ用リングつき)

付属品

マウスピース / リガチャー / キャップ / コルクグリス / リード / スクリュードライバー / 〈BC〉オリジナルスワブ / クリーニングクロス / ビニールレザー張りボシェットケース / ケースカバー (ショルダーストラップつき)
[注] A管にはB \flat /A用ダブルケースとそのケースカバーが付きまます。

カタログNo.

in B \flat BC1102C-2-0J

in A BC1202-2-0J

保証期間

1 年 (ただし、木部の割れに対しては1 ヵ月)



E12F

THE NEW STANDARD

フランスとドイツにおける楽器製造技術の粋を集めて研究・発展させたクラリネットです。なめらかな吹き心地と信頼性、そして正確な音程が大きな特長です。このシリーズは、未来に羽ばたく若い音楽家の新しいスタンダードとなることでしょう。

TECHNICAL SPECIFICATIONS

仕様

ベームシステム、17キー、6リング /
 アフリカ産グレナディア材使用 /
 洋銀製、冷間鍛造、銀めっきキー /
 レザーパッド仕様 /
 精密特殊加工スチール針ばねおよび板ばね /
 “E12F”専用調節可能指かけ（ストラップ用リングつき）

付属品

マウスピース / リガチャー / キャップ /
 コルクグリス / リード / スクリュードライバー /
 〈BC〉オリジナルスワブ / クリーニングクロス /
 〈BG〉パッドドライヤー
 《標準パッケージ》バックパックケース
 《トラディショナルパッケージ》ビニールレザー張り
 ポシェットケース / ケースカバー
 (ショルダーストラップつき)

カタログNo.

《標準パッケージ》
BC2512F-2-0J
 《トラディショナルパッケージ》
BC2512F-2-01J

保証期間

1ヵ年（ただし、木部の割れに対しては1ヵ月）



E11

THE BASIC STANDARD

アフリカ産グレナディア材を使用し、〈ビュッフェ・クラリネット〉の音と響きを手軽に楽しめるクラリネットです。初級者でも吹きやすく、鳴らしやすいので、自然と正しい基礎が身につく、上達を助けます。

TECHNICAL SPECIFICATIONS

仕様

ベームシステム、17キー、6リング /
 アフリカ産グレナディア材使用 /
 洋銀製、銀めっきキー / スキンパッド仕様 /
 精密特殊加工スチール針ばねおよび板ばね /
 調節可能指かけ（ストラップ用リングつき）

付属品

マウスピース / リガチャー / キャップ /
 コルクグリス / リード / スクリュードライバー /
 〈BC〉オリジナルスワブ / クリーニングクロス
 《標準パッケージ》バックパックケース
 《トラディショナルパッケージ》ビニールレザー張り
 ポシェットケース / ケースカバー
 (ショルダーストラップつき)

カタログNo.

《標準パッケージ》
BC2501-2T-0J
 《トラディショナルパッケージ》
BC2501-2T-01J

保証期間

1ヵ年（ただし、木部の割れに対しては1ヵ月）



PRODIGE

POCKET CLARINET

THE FIRST PERFORMANCE

“ポケットクラリネット”は、キーのないグレナディア製のシングルリード楽器で、B \flat クラリネット用のマウスピースを使用します。クラリネットの学習を始める前の小学校低学年から中学年の子どもの最適です。〈ビュッフェ・クランポン〉の音色感と音程の良さ、人間工学に基づいた子ども向けの設計を両立させた“ポケットクラリネット”は、マルセイユのLIAMFI*、ビュッフェ・クランポン・フランス、およびドイツとの3年にわたる共同研究開発の成果です。

(*LIAMFI: フランス国立科学研究所の『音響学-音楽-楽器製作インターフェース研究室』)

New
Product



TECHNICAL SPECIFICATIONS

仕様

管体: アフリカ産グレナディア材使用

ベル: アフリカ産グレナディア材およびソフトラバー使用

調節可能指かけ (ストラップ用リングつき)

付属品

マウスピース/リガチャー/キャップ /

コルクグリス/リード/スワブ

“ポケットクラリネット”専用運指表 /

〈BC〉オリジナル鉛筆 / ポケットクラリネット専用ナイロン製ケース (内装: 綿)

カタログNo.

in D BC2041-2-0

保証期間

1 年 (ただし、木部の割れに対しては1 ヵ月)



衝撃を防ぐ柔らかいゴム



ポケットクラリネット専用ケース

■オリジナルコンテンツ



教則本



アンサンブルスコア集




BUFFET
CRAMPON
PARIS

MADE IN FRANCE

TOSCA in E \flat E \flat

THE FAMILY OF LITTLE CLARINETS

20世紀における多くの作曲家は、オーケストラの中でソプラノクラリネット以上に高音域を際立たせ、より劇的な感情を表現するために、ソプラノクラリネットを用いました。リヒャルト・シュトラウスは、『ティル・オイレンシュピーゲルの愉快な悪戯』の中でD管クラリネットに陽気な道化者を演じさせ、ラヴェルは、『ボレロ』や『ダフニスとクロエ』においてE \flat 管クラリネットに重要なソロを与えました。C管クラリネットは、B \flat 管およびA管クラリネットが持ち合わせていない音色や音程感を補完するため用いられます。〈ビュッフェ・クランポン〉は、各調のクラリネットを進化させました。特に“トスカ”E \flat 管クラリネットのトーンホール、キー、およびリングは人間工学にもとづいて研究され、その音色と吹奏感はB \flat 管クラリネットに限りなく近づきました。

TECHNICAL SPECIFICATIONS

仕様

ベームシステム、18キー、6リング / アフリカ産最上質グレナディアラ材使用 / 洋銀製、冷間鍛造、銀めっきキー / GORE-TEX/パッド仕様 / 精密特殊加工スチール針ばねおよび板ばね / 接合部補強リング / 調節可能指かけ / バレル2本 (39mm および 40.5mm)

付属品

マウスピース / リガチャー / キャップ / コルクグリス / スクリュードライバー / 〈BC〉オリジナルスワブ / クリーニングクロス / “Tosca”専用 HIGHTECH 仕様ケース / “Tosca”専用ケースカバー (ショルダーストラップつき)

カタログNo.

BC1550L-2-0J

BC1550GL-2-0J

保証期間

1ヵ年 (ただし、木部の割れに対しては1ヵ月)

“グリーンライン”使用モデルの管体の割れは対象外

[注] “グリーンライン”を使用したモデル“Tosca GL”があります。

上記は原則として受注生産です。納期その他については、最寄りの公認特約店へお問い合わせください。



Green
BC

THE E^b RANGE

PRESTIGE

TECHNICAL SPECIFICATIONS

仕様

ベームシステム、17キー、6リング /
 アフリカ産最上質グレナディア材使用 /
 洋銀製、冷間鍛造、銀めっきキー /
 スキンパッド仕様 /
 精密特殊加工スチール針ばねおよび板ばね /
 接合部補強リング / 調節可能指かけ /
 パレル2本 (41.5mm および 42.2mm)

付属品

マウスピース / リガチャー / キャップ /
 コルクグリス /
 スクリュードライバー /
 〈BC〉オリジナルスワブ /
 クリーニングクロス / ビニールレザー張り専用ケース

カタログNo.

BC1507-2-0J

BC1507G-2-0J

保証期間

1ヵ年 (ただし、木部の割れに対しては1ヵ月。
 “グリーンライン”使用モデルの管体の割れは対象外)

[注] “グリーンライン”を使用したモデル“Prestige GL”があります。

上記はいずれも原則として受注生産です。納期その他
 については、最寄りの公認特約店へお問い合わせください。



RC

TECHNICAL SPECIFICATIONS

仕様

ベームシステム、17キー、6リング /
 アフリカ産上質グレナディア材使用 /
 洋銀製、冷間鍛造、銀めっきキー /
 スキンパッド仕様 /
 精密特殊加工スチール針ばねおよび板ばね /
 接合部補強リング / 調節可能指かけ /
 パレル2本 (40.5mm および 41.5mm)

付属品

マウスピース / リガチャー / キャップ /
 コルクグリス /
 スクリュードライバー /
 〈BC〉オリジナルスワブ /
 クリーニングクロス /
 ビニールレザー張り専用ケース

カタログNo.

BC1512-2-0J

保証期間

1ヵ年 (ただし、木部の割れに対しては1ヵ月)



R13

TECHNICAL SPECIFICATIONS

仕様

ベームシステム、17キー、6リング /
アフリカ産上質グレナディアラ材使用 /
洋銀製、冷間鍛造、銀めっきキー /
スキンパッド仕様 /
精密特殊加工スチール針ばねおよび板ばね /
接合部補強リング / 調節可能指かけ

付属品

マウスピース / リガチャー / キャップ /
コルクグリス /
スクリュードライバー /
〈BC〉オリジナルスワブ /
クリーニングクロス /
ビニールレザー張り専用ケース

カタログNo.

BC1531-2-0J

保証期間

1カ年 (ただし、木部の割れに対しては1ヵ月)



E11

TECHNICAL SPECIFICATIONS

仕様

ベームシステム、17キー、6リング /
アフリカ産グレナディアラ材使用 /
洋銀製、銀めっきキー /
スキンパッド仕様 /
精密特殊加工スチール針ばねおよび板ばね /
調節可能指かけ (ストラップ用リングつき)

付属品

マウスピース / リガチャー / キャップ /
コルクグリス / リード /
スクリュードライバー /
〈BC〉オリジナルスワブ /
クリーニングクロス /
ビニールレザー張り専用ケース

カタログNo.

BC2301-2-0J

保証期間

1カ年 (ただし、木部の割れに対しては1ヵ月)



THE D, C RANGE



TECHNICAL SPECIFICATIONS

PRESTIGE in D

仕様

ベームシステム、17キー、6リング /
 アフリカ産最上質グレナディア材使用 /
 洋銀製、冷間鍛造、銀めっきキー /
 スキンパッド仕様 /
 精密特殊加工スチール針ばねおよび板ばね /
 接合部補強リング / 調節可能指かけ /
 バレル2本 (40.5mm および 41.5mm)

付属品

マウスピース / リガチャー / キャップ /
 コルクグリス / スクリュードライバー /
 〈BC〉オリジナルスワブ / クリーニングクロス /
 本革張り専用ケース

カタログNo.

BC1407-2-0J

保証期間

1ヵ年 (ただし、木部の割れに対しては1ヵ月)

PRESTIGE in C

仕様

ベームシステム、17キー、6リング /
 アフリカ産最上質グレナディア材使用 /
 洋銀製、冷間鍛造、銀めっきキー /
 GORE-TEXパッド仕様 /
 精密特殊加工スチール針ばねおよび板ばね /
 接合部補強リング / 調節可能指かけ /
 バレル2本 (45.5mm および 47.5mm)

付属品

リガチャー / キャップ /
 コルクグリス / スクリュードライバー /
 〈BC〉オリジナルスワブ / クリーニングクロス /
 本革張り専用ケース
 ※マウスピースは付属していません。

カタログNo.

BC1607-2-0J

保証期間

1ヵ年 (ただし、木部の割れに対しては1ヵ月)

E11 in C

仕様

ベームシステム、17キー、6リング /
 アフリカ産グレナディア材使用 /
 洋銀製、銀めっきキー /
 スキンパッド仕様 /
 精密特殊加工スチール針ばねおよび板ばね /
 調節可能指かけ (ストラップ用リングつき)

付属品

マウスピース / リガチャー / キャップ /
 コルクグリス / リード / スクリュードライバー /
 〈BC〉オリジナルスワブ / クリーニングクロス /
 ビニールレザー張り専用ケース

カタログNo.

BC2201-2-0J

保証期間

1ヵ年 (ただし、木部の割れに対しては1ヵ月)

SPECIFICATIONS — E^b, D SOPRANINO / C, B^b, A SOPRANO CLARINETS

楽器名	機種名	カタログNo.	仕 様			保証 期間	備 考
			システム(キー/ リング)	管 体	キ ー		
Dポケットクラリネット	Prodige	BC2041-2-0		アフリカ産グレナディア材		1ヵ年	調節可能指かけ (ストラップ用リングつき) ソフトリバー使用ベル
E ^b ソプラニーノ クラリネット	Tosca	BC1550L-2-0J	ベーム/18/6	アフリカ産最上質グレナディア材 ●	銀めっき	1ヵ年	接合部補強リング、 調節可能指かけ、 バレル2本(39,40.5mm)
	Prestige	BC1507-2-0J	ベーム/17/6	アフリカ産最上質グレナディア材 ●	銀めっき	1ヵ年	接合部補強リング、 調節可能指かけ、 バレル2本(41.5,42.2mm)
	RC	BC1512-2-0J	ベーム/17/6	アフリカ産上質グレナディア材	銀めっき	1ヵ年	接合部補強リング、 調節可能指かけ、 バレル2本(40.5,41.5mm)
	R13	BC1531-2-0J	ベーム/17/6	アフリカ産上質グレナディア材	銀めっき	1ヵ年	接合部補強リング、 調節可能指かけ
	E11	BC2301-2-0J	ベーム/17/6	アフリカ産グレナディア材	銀めっき	1ヵ年	調節可能指かけ (ストラップ用リングつき)
Dソプラニーノ クラリネット	Prestige	BC1407-2-0J	ベーム/17/6	アフリカ産最上質グレナディア材	銀めっき	1ヵ年	調節可能指かけ、 バレル2本(40.5,41.5mm)
Cソプラノクラリネット	Prestige	BC1607-2-0J	ベーム/17/6	アフリカ産最上質グレナディア材	銀めっき	1ヵ年	接合部補強リング、 調節可能指かけ、 バレル2本(45.5,47.5mm)
	E11	BC2201-2-0J	ベーム/17/6	アフリカ産グレナディア材	銀めっき	1ヵ年	調節可能指かけ (ストラップ用リングつき)
B ^b ソプラノクラリネット	BCXXI	BC1158L-2-3J	ベーム/19/6	アフリカ産最上質グレナディア材 ●	銀めっき	1ヵ年	接合部補強リング、 調節可能指かけ、 バレル2本(64,65mm)
	Divine	BC1160L-2-3J	ベーム/19/6	アフリカ産最上質グレナディア材	銀めっき	1ヵ年	接合部補強リング、 "Divine"専用調節可能指かけ、 バレル2本(65,66mm)、 接合部特殊合成コルク
	Légende	BC1156L-2-3J	ベーム/19/6	アフリカ産最上質グレナディア材 ●	銀めっき	1ヵ年	接合部補強リング、 調節可能指かけ、 バレル2本(65,66mm)
	Tosca	BC1150L-2-0J	ベーム/19/6	アフリカ産最上質グレナディア材 ●	銀めっき	1ヵ年	接合部補強リング、 調節可能指かけ、 バレル2本(65,66mm)
	Festival	BC1139L-2-0J	ベーム/18/6	アフリカ産最上質グレナディア材 ●	銀めっき	1ヵ年	接合部補強リング、 調節可能指かけ、 バレル2本(65,66mm)
	Prestige	BC1108L-2-0J	ベーム/18/6	アフリカ産最上質グレナディア材 ●	銀めっき	1ヵ年	接合部補強リング、 調節可能指かけ、 バレル2本(65,66mm)
	Tradition	BC1116LN-2-0J	ベーム/19/6	アフリカ産最上質グレナディア材	銀めっき	1ヵ年	調節可能指かけ、 バレル2本(65,66mm)
	RC	BC1114-2-0J	ベーム/17/6	アフリカ産上質グレナディア材 ●	銀めっき	1ヵ年	調節可能指かけ、 バレル2本(65,66mm)
	R13	BC1131-2-0J	ベーム/17/6	アフリカ産上質グレナディア材 ●	銀めっき	1ヵ年	調節可能指かけ
	Gala	BC1121-2-0J	ベーム/17/6	アフリカ産グレナディア材	銀めっき	1ヵ年	調節可能指かけ (ストラップ用リングつき)、 バレル2本(65,66mm)
	E13	BC1102-2-0J	ベーム/17/6	アフリカ産グレナディア材	銀めっき	1ヵ年	調節可能指かけ (ストラップ用リングつき)
	E12F	BC2512F-2-0J	ベーム/17/6	アフリカ産グレナディア材	銀めっき	1ヵ年	"E12F"専用調節可能指かけ (ストラップ用リングつき)
	E11	BC2501-2T-0J	ベーム/17/6	アフリカ産グレナディア材	銀めっき	1ヵ年	調節可能指かけ (ストラップ用リングつき)
Aソプラノクラリネット	BCXXI	BC1258L-2-3J	ベーム/19/6	アフリカ産最上質グレナディア材 ●	銀めっき	1ヵ年	接合部補強リング、 調節可能指かけ、 バレル2本(64,65mm)
	Divine	BC1260L-2-3J	ベーム/19/6	アフリカ産最上質グレナディア材	銀めっき	1ヵ年	接合部補強リング、 "Divine"専用調節可能指かけ、 バレル2本(64,65mm)、 接合部特殊合成コルク
	Légende	BC1256L-2-3J	ベーム/19/6	アフリカ産最上質グレナディア材 ●	銀めっき	1ヵ年	接合部補強リング、 調節可能指かけ、 バレル2本(64,65mm)
	Tosca	BC1250L-2-0J	ベーム/19/6	アフリカ産最上質グレナディア材 ●	銀めっき	1ヵ年	接合部補強リング、 調節可能指かけ、 バレル2本(64,65mm)
	Festival	BC1239L-2-0J	ベーム/18/6	アフリカ産最上質グレナディア材 ●	銀めっき	1ヵ年	接合部補強リング、 調節可能指かけ、 バレル2本(64,65mm)
	Prestige	BC1208L-2-0J	ベーム/18/6	アフリカ産最上質グレナディア材	銀めっき	1ヵ年	接合部補強リング、 調節可能指かけ、 バレル2本(64,65mm)
	Tradition	BC1216LN-2-0J	ベーム/19/6	アフリカ産最上質グレナディア材	銀めっき	1ヵ年	調節可能指かけ、 バレル2本(64,65mm)
	RC	BC1214-2-0J	ベーム/17/6	アフリカ産上質グレナディア材	銀めっき	1ヵ年	調節可能指かけ、 バレル2本(64,65mm)
	R13	BC1231-2-0J	ベーム/17/6	アフリカ産上質グレナディア材 ●	銀めっき	1ヵ年	調節可能指かけ
	Gala	BC1221-2-0J	ベーム/17/6	アフリカ産グレナディア材	銀めっき	1ヵ年	調節可能指かけ (ストラップ用リングつき)、 バレル2本(64,65mm)
	E13	BC1202-2-0J	ベーム/17/6	アフリカ産上質グレナディア材	銀めっき	1ヵ年	調節可能指かけ (ストラップ用リングつき)

※すべての機種のキーは洋銀製、針ばねおよびばねは精密特殊加工スチール製です。

※すべての機種にケースおよび付属品(コルクグリス [注]、スクリュードリバー、(BC)オリジナルスワブ、クリーニングクロス他)が付きまます。

リードはC/E^b/B^b/Aソプラノクラリネット プロフェッショナルモデル (BCXXI、Divine、Légende、Tosca、Festival、Prestige、Tradition、RC、R13、Gala) 以外に付属します。

[注] "Divine"には、コルククリーム (接合部特殊合成コルク) 専用) が付きまます。

※●"グリーンライン"を使用したモデルがあります。

※接合部補強リングは"グリーンライン"使用モデルの"Tosca GL"にはつきまません。

※保証期間: 本部の割れに対しては1ヵ月。"グリーンライン"使用モデルの管体の割れは対象外。

近代のバセットクラリネット、バセットホルンは、〈ビュッフェ・クランポン〉が開発したベームシステムの叡智を集大成して設計されたものです。このバセットクラリネットの完成により、クラリネット奏者はモーツァルトがイメージしたとおりの協奏曲や五重奏曲を演奏することが可能になりました。

BASSET CLARINET BASSET HORN

THE BASSET CLARINET IN A AND THE BASSET HORN IN F

クラリネットは17世紀後半に発明された楽器です。しかし、オーケストラでのその地位が確立するまでには何年も待たなければなりません。そこに、モーツァルトがクラリネットの歴史上、これまでにないほど美しい楽曲を作曲したのです。18世紀のクラリネット奏者、アントン・シュタードラーは、バセットクラリネットとバセットホルンを演奏した先駆者として忘れることのできない存在です。

〈ビュッフェ・クランポン〉のバセットクラリネットはA管で、音域は広く、最低音は通常のソプラノクラリネットより長3度低い記音のCまで出すことが出来、音色は甘く个性的です。

バセットホルンは、聴く人を魅了する不思議な陰影を持った楽器です。モーツァルトがこの楽器を非常に好んで用いたほか、ブーレーズ、シュトックハウゼンといった現代音楽の偉大な作曲家たちも、独自の光を放つこの楽器のために楽曲を残しています。

TECHNICAL SPECIFICATIONS

仕様

ベームシステム /
アフリカ産上質グレナディア材使用 /
洋銀製、冷間鍛造、銀めっきキー /
GORE-TEXパッド仕様 /
精密特殊加工スチール針ばねおよび板ばね /
接合部補強リング / 最低音C

付属品

リガチャー / キャップ /
コルクグリス / スクリュードライバー /
〈BC〉オリジナルスワブ / クリーニングクロス /
ストラップ / 本革張り専用ケース
※マウスピースは付属していません。

カタログNo.

BC1223-2-0J

保証期間

1ヵ年（ただし、木部の割れに対しては1ヵ月）

TECHNICAL SPECIFICATIONS

仕様

ベームシステム /
アフリカ産上質グレナディア材使用 /
洋銀製、銀めっきキー /
レザーパッド仕様 /
精密特殊加工スチール針ばねおよび板ばね /
接合部補強リング /
低音ダブルE^bキー（右手小指、右手親指） /
アジャスターつきネック / 最低音C

付属品

マウスピース / リガチャー / キャップ /
コルクグリス / スクリュードライバー /
〈BC〉オリジナルスワブ / クリーニングクロス /
ストラップ / ナイロン外装バックパックス

カタログNo.

BC1723-2-0J

保証期間

1ヵ年（ただし、木部の割れに対しては1ヵ月）



ALTO & BC1180

ALTO CLARINET IN E^b

アルトクラリネットは、19世紀における楽器製造技術の大きな発展の中で生まれ、当時の〈ビュッフェ・クラリネット〉のカタログにすでにその姿を残しています。しばしばオーケストラの中でも用いられ、また現代音楽を含む、さまざまなジャンルの音楽でその独特な音色が輝きます。クラリネットアンサンブルや吹奏楽には、今や欠かすことのできない存在です。色彩豊かで、芯のある音色と完璧なバランスを持ち、自然な吹奏感が高く評価されている楽器です。その広い内径は、温かく力強い響きを生み出します。

TECHNICAL SPECIFICATIONS

仕様

ベームシステム /
アフリカ産上質グレナディアラ材使用 /
洋銀製、銀めっきキー /
レザーパッド仕様 /
精密特殊加工スチール針ばねおよび板ばね /
接合部補強リング /
アジャスターつきネック / 最低音E^b

付属品

マウスピース / リガチャー / キャップ /
コルクグリス / スクリュードライバー /
〈BC〉オリジナルスワブ / クリーニングクロス /
ストラップ / ナイロン外装 バックパッカーケース

カタログNo.
BC1503-2-0J

保証期間

1ヵ年 (ただし、木部の割れに対しては1ヵ月)



BC1180

〈ビュッフェ・クラリネット〉の学生向けバスクラリネットが進化して復活しました。至る所に重ねられた改良と、シンプルな構造のレジスターキーシステムの改良で、より安定した音程になりました。管体にはモザンビーク産上質グレナディアラ材を用いており、スチューデントモデルの 카테고리としては類を見ない高品質なバスクラリネットです。均一な響きと色彩豊かな音色、限りなく柔軟なレガートは、サウンドとテクニック双方において奏者の音楽イメージを形にします。〈ビュッフェ・クラリネット〉の楽器製造技術の粋を結晶させた“BC1180”は、音程、音色、快適な操作性において、この上ない魅力を備えます。

TECHNICAL SPECIFICATIONS

仕様

ベームシステム /
アフリカ産上質グレナディアラ材使用 /
洋銀製、銀めっきキー /
レザーパッド仕様 /
精密特殊加工スチール針ばねおよび板ばね /
接合部補強リング /
調節可能指かけ / 最低音E^b

付属品

マウスピース / リガチャー / キャップ /
コルクグリス / リード / スクリュードライバー /
〈BC〉オリジナルスワブ / クリーニングクロス /
ストラップ / “BC1180”専用ケース

カタログNo.
BC1180-2-0J

保証期間

1ヵ年 (ただし、木部の割れに対しては1ヵ月)



TOSCA

BASS CLARINET 1195



BC1195

全世界で高い評価を得ているB \flat /Aクラリネット、E \flat クラリネットに続くこのバスクラリネットの登場で、“トスカ”シリーズの幅がさらに広がりました。

“トスカ”の開発コンセプトにもとづいた新しい内径により、芯のある響きと光彩を放つ音色が生まれます。また考えぬかれたキーアクションによって、どのようなレパートリーでもイメージどおり自由に演奏することが可能となりました。

“トスカ”バスクラリネットは、これまでにない最高の性能を備えた楽器といえるでしょう。

TECHNICAL SPECIFICATIONS

仕様

ベームシステム /
 アフリカ産上質グレナディアラ材使用 /
 洋銀製、銀めっきキー / レザーパッド仕様 /
 “Tosca”専用キーデザイン /
 精密特殊加工スチール針ばねおよび板ばね /
 接合部補強リング /
 ネック部分：接合部特殊合成コルク /
 オリジナルレジスターキーシステム (クリアB \flat) /
 低音ダブルD (左手小指、右手小指)、
 低音ダブルE \flat (右手小指、右手親指) /
 調節可能指かけ (止めねじのリングは、
 ストラップ用ではありません) / 最低音C

付属品

マウスピース / リガチャー / キャップ /
 コルクゲリス / コルククリーム
 (「接合部特殊合成コルク」専用) /
 スクリュードライバー /
 〈BC〉オリジナルスワブ / クリーニングクロス /
 ストラップ / “Tosca”専用 HIGHTECH 仕様ケース

カタログNo.

BC1195-2-0J

保証期間

1カ年 (ただし、木部の割れに対しては1ヵ月)



“Tosca”専用 HIGHTECH 仕様ケース

TOSCA BASS CLARINET 1185

BC1185

“BC1185”は、芯のある色彩豊かな響きが特長のトスカLowCバスクラリネットを、LowDの仕様にした機種です。全体を軽量化し、管の長さを短くすることで、さらにレスポンスが良くダイナミックな鳴りを実現しました。

どのようなバスクラリネットのパッセージでも、奏者は自由自在に演奏することができます。

TECHNICAL SPECIFICATIONS

仕様

ベームシステム /
 アフリカ産上質グレナディア材使用 /
 洋銀製、銀めっきキー / レザーパッド仕様 /
 “Tosca”専用キーデザイン /
 精密特殊加工スチール針ばねおよび板ばね /
 接合部補強リング /
 ネック部分：接合部特殊合成コルク /
 オリジナルレジスターキーシステム (クリアB^b) /
 新設計の連結G[#]キー ※1 /
 切り替え可能なハーフホールキー ※2 /
 調節可能指かけ (止めねじのリングは、
 ストラップ用ではありません) / 最低音D

付属品

マウスピース / リガチャー / キャップ /
 コルクグリス / コルククリーム
 (「接合部特殊合成コルク」専用) /
 スクリュードライバー /
 〈BC〉オリジナルスワブ / クリーニングクロス /
 ストラップ /
 “Tosca”専用 軽量コンパクトバックパッケース

カタログNo.

BC1185-2-0J

保証期間

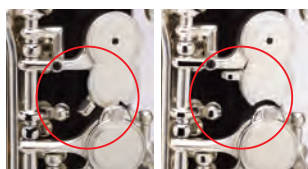
1ヵ年 (ただし、木部の割れに対しては1ヵ月)

[注] このモデルは受注生産です。納期その他については、
 最寄りの公認特約店へお問い合わせください。

※1



※2



BC1185R

“BC1185R”は、“BC1183R”同様、延長管を着脱することで、レスポンスが良くダイナミックな鳴りと、最低音Cまで出せるシステムの両方を兼ね備えました。

柔軟な操作性は、クラシックから現代音楽、ジャズ、伝統音楽まで幅広いジャンルに対応します。

TECHNICAL SPECIFICATIONS

仕様

ベームシステム /
 アフリカ産上質グレナディア材使用 /
 洋銀製、銀めっきキー / レザーパッド仕様 /
 “Tosca”専用キーデザイン /
 精密特殊加工スチール針ばねおよび板ばね /
 接合部補強リング /
 ネック部分：接合部特殊合成コルク /
 オリジナルレジスターキーシステム (クリアB^b) /
 低音ダブルD (左手小指、右手小指)、
 低音ダブルE^b (右手小指、右手親指) /
 調節可能指かけ (止めねじのリングは、
 ストラップ用ではありません) /
 最低音DまたはC (延長管使用の場合)

付属品

マウスピース / リガチャー / キャップ /
 コルクグリス / コルククリーム
 (「接合部特殊合成コルク」専用) /
 スクリュードライバー /
 〈BC〉オリジナルスワブ / クリーニングクロス /
 ストラップ /
 “Tosca”専用 軽量コンパクトバックパッケース

カタログNo.

BC1185R-2-0J

保証期間

1ヵ年 (ただし、木部の割れに対しては1ヵ月)

[注] このモデルは受注生産です。納期その他については、
 最寄りの公認特約店へお問い合わせください。

PRESTIGE BASS CLARINET 1193



BC1193

“プレスティージュ”のバスクラリネットは、“BC1183”と“BC1193”の2機種あり、ソロ楽器としても、これまで数々の主要なオーケストラ奏者によって演奏されてきました。

“BC1193”バスクラリネットは、〈ビュッフェ・クラムポン〉の持つ最高のノウハウが余すところなく取り入れられている楽器です。

TECHNICAL SPECIFICATIONS

仕様

ベームシステム /
アフリカ産上質グレナディア材使用 /
洋銀製、銀めっきキー /
レザーパッド仕様 /
精密特殊加工スチール針ばねおよび板ばね /
低音トリプルDキー
(左手小指、右手小指、右手親指) /
調節可能指かけ (止めねじのリングは、
ストラップ用ではありません) /
接合部補強リング / 最低音C

付属品

マウスピース / リガチャー / キャップ /
コルクグリス / スクリュードライバー /
〈BC〉オリジナルスワブ / クリーニングクロス /
ストラップ / ナイロン外装バックパッケース

カタログNo.

BC1193-2-0J

保証期間

1ヵ年 (ただし、木部の割れに対しては1ヵ月)

PRESTIGE BASS CLARINET 1183

BC1183

“BC1183”は“プレスティージュ”シリーズでありながらLowE \flat までの軽量で短い機種のバスクラリネットです。レスポンスが良くダイナミックな鳴りが特長です。

TECHNICAL SPECIFICATIONS

仕様

ベームシステム /
アフリカ産上質グレナディア材使用 /
洋銀製、銀めっきキー /
レザーパッド仕様 /
精密特殊加工スチール針ばねおよび板ばね /
調節可能指かけ（止めねじのリングは、
ストラップ用ではありません） /
接合部補強リング / 最低音E \flat

付属品

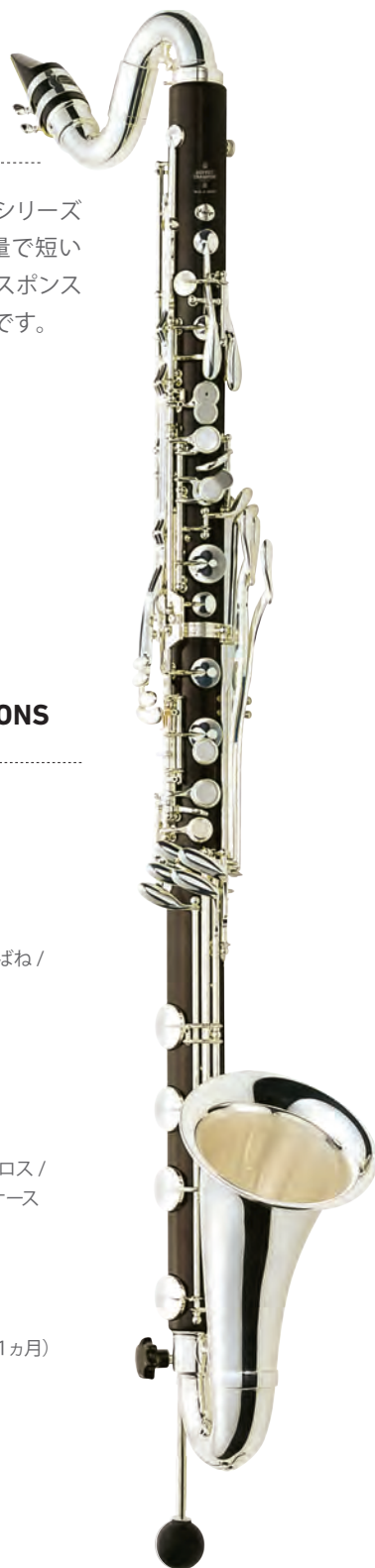
マウスピース / リガチャー / キャップ /
コルクグリス / スクリュードライバー /
〈BC〉オリジナルスワブ / クリーニングクロス /
ストラップ / ナイロン外装バックパッケース

カタログNo.

BC1183-2-0J

保証期間

1ヵ年（ただし、木部の割れに対しては1ヵ月）



BC1183R

通常の状態での最低音はLowDですが、そこに付属の延長管を装着することで、最低音をLowCまで出すことができるモデルです。

LowD/Cモデルは、LowCとLowE \flat 、二つのモデルの長所が融合され、音域がLowCまで使われない楽曲を演奏する際は、延長管なしの状態で使用し短い管の長所を生かし、音域がLowCまで使われる楽曲を演奏する際は延長管ありの状態を使用する、という使い分けが出来る、これまでになかった画期的なシステムのバスクラリネットです。

TECHNICAL SPECIFICATIONS

仕様

ベームシステム /
アフリカ産上質グレナディア材使用 /
洋銀製、銀めっきキー / レザーパッド仕様 /
精密特殊加工スチール針ばねおよび板ばね /
調節可能指かけ（止めねじのリングは、
ストラップ用ではありません） / 接合部補強リング /
低音ダブルD（左手小指、右手小指）、
低音ダブルE \flat （右手小指、右手親指） /
最低音DまたはC（延長管使用の場合）

付属品

マウスピース / リガチャー / キャップ /
コルクグリス / スクリュードライバー /
〈BC〉オリジナルスワブ / クリーニングクロス /
ストラップ / ナイロン外装バックパッケース

カタログNo.

BC1183R-2-0J

保証期間

1ヵ年（ただし、木部の割れに対しては1ヵ月）

〔注〕このモデルは受注生産です。納期その他については、
最寄りの公認特約店へお問い合わせください。



延長管

CONTRA-ALTO

CONTRA-ALTO CLARINET IN E^b

美しく豊かな音色を持ち、「ビュッフエサウンド」に溶け込んだときには、このうえなく深く柔らかい響きを生み出します。

また、ファゴットやバスクラリネットと演奏したときには、より低音域が厚く、豊かに響きます。

TECHNICAL SPECIFICATIONS

仕様

ベームシステム /
アフリカ産上質グレナディア材使用 /
洋銀製、銀めっきキー /
レザーパッド仕様 /
精密特殊加工スチール針ばねおよび板ばね /
調節可能指かけ / 最低音E^b

付属品

マウスピース / リガチャー / キャップ /
コルクグリス / スクリュードライバー /
〈BC〉オリジナルスワブ / クリーニングクロス /
ストラップ / ビニールレザー張りケース

カタログNo.

BC1553-2-0J

保証期間

1ヵ年 (ただし、木部の割れに対しては1ヵ月)

[注] このモデルは受注生産です。納期その他については
最寄りの公認取扱店へお問い合わせください。



SPECIFICATIONS

—BASSET CLARINET, F BASSET, E^bALTO, B^bBASS, E^bCONTRA-ALTO

楽器名	機種名	カタログNo.	仕様			保証期間	備考
			システム	管体	キー		
Aバセットクラリネット	Prestige	BC1223-2-0J	ベーム	アフリカ産上質グレナディア材	銀めっき	1ヵ年	接合部補強リング、最低音C
Fバセットホルン	Prestige	BC1723-2-0J	ベーム	アフリカ産上質グレナディア材	銀めっき 低音ダブルE ^b (右手小指、右手親指)	1ヵ年	接合部補強リング、最低音C、 アジャスターつきネック
E ^b アルトクラリネット	Prestige	BC1503-2-0J	ベーム	アフリカ産上質グレナディア材	銀めっき	1ヵ年	接合部補強リング、最低音E ^b 、 アジャスターつきネック
B ^b バスクラリネット	Tosca	BC1185-2-0J	ベーム	アフリカ産上質グレナディア材	銀めっき	1ヵ年	接合部補強リング、最低音D、 調節可能指かけ
	Tosca	BC1185R-2-0J	ベーム	アフリカ産上質グレナディア材	銀めっき 低音ダブルD (左手小指、右手小指) 低音ダブルE ^b (左手小指、右手親指)	1ヵ年	接合部補強リング、 最低音DまたはC(延長管使用の場合)、 調節可能指かけ
	Tosca	BC1195-2-0J	ベーム	アフリカ産上質グレナディア材	銀めっき 低音ダブルD (左手小指、右手小指) 低音ダブルE ^b (右手小指、右手親指)	1ヵ年	接合部補強リング、最低音C、 調節可能指かけ
	Prestige	BC1183-2-0J	ベーム	アフリカ産上質グレナディア材	銀めっき	1ヵ年	接合部補強リング、最低音E ^b 、 調節可能指かけ
	Prestige	BC1183R-2-0J	ベーム	アフリカ産上質グレナディア材	銀めっき 低音ダブルD (左手小指、右手小指) 低音ダブルE ^b (左手小指、右手親指)	1ヵ年	接合部補強リング、 最低音DまたはC(延長管使用の場合)、 調節可能指かけ
	Prestige	BC1193-2-0J	ベーム	アフリカ産上質グレナディア材	銀めっき 低音トリプルD (左右小指、右手親指)	1ヵ年	接合部補強リング、最低音C、 調節可能指かけ
	BC1180	BC1180-2-0J	ベーム	アフリカ産上質グレナディア材	銀めっき	1ヵ年	接合部補強リング、最低音E ^b 、 調節可能指かけ
E ^b コントラアルトクラリネット	R29	BC1553-2-0J	ベーム	アフリカ産上質グレナディア材	銀めっき	1ヵ年	最低音E ^b 、 調節可能指かけ

※すべての機種は洋銀製、針はねおよび板ばねは精密特殊加工スチール製です。
 ※すべての機種にケースおよび付属品(コルクグリス[注]、スクレイドライバー、〈BC〉オリジナルスワブ、クリーニングクロス他)が付きまます。
 リードはBC1180バスクラリネットのみ付属します。[注]*トスカには、コルククリーム(「接合部特殊合成コルク」専用)とコルクグリスが付きまます。
 ※保証期間：木部の割れに対しては1ヵ月。

PARTS & ACCESSORIES

製品名		価格(税込)		
マウスピース キャップ	ソプラノクラリネット*	¥4,950		
	ソプラノ クラリネット	C/B ^b /A*	¥4,950	
		E12F・E11(プラスチック製)	¥3,300	
	アルトクラリネット/バセットホルン	¥5,280		
バスクラリネット*	¥6,160			
リガチャー	ソプラノクラリネット	銀めっき*	¥3,850	
	ソプラノ クラリネット	銀めっき	C/B ^b /A*	¥3,850
			E12F・E11	¥3,300
		ピンクゴールドめっき*	¥8,250	
		アイコン(キャップつき)	¥15,400	
	アルトクラリネット/バセットホルン	¥3,850		
バスクラリネット*	¥4,400			
マウスピース	ソプラノ クラリネット	C/B ^b /A	メタルリングなし*	¥8,250
			メタルリングつき*	¥14,300
		E12F・E11(シルバーロゴ)	¥5,500	
	アイコン	ICON1	¥16,500	
		ICON2	¥16,500	
	アーバン・プレイ	5色*	¥7,920	
バスクラリネット*	¥18,700			

★ブルー、グリーン、オレンジ、レッド、ブラック *印は写真掲載製品です。

マウスピース



ソプラノクラリネット
 メタルリングなし(JP5)…………… ¥8,250
 メタルリングつき(JP4/JP5/JP6/JP7/JP8)
 …………… 各¥14,300

モデル	ティップ オープニング (mm)	フェイスング
JP4	1.08	ロング
JP5	1.09	ミディアム
JP6	1.09	ミディアムショート
JP7	1.18	ミディアム
JP8	1.19	ミディアムロング

“アーバン・プレイ”マウスピース

硬化ゴムに似た特性を持つ独自の
 アクリル素材を採用した、均一な品質が
 特長のマウスピースです。



ソプラノクラリネット(全5色)
 カラー:ブルー、グリーン、オレンジ
 レッド、ブラック……………各¥7,920

モデル	ティップ オープニング (mm)	フェイスング
RCR3	1.19	ミディアムロング

●記載されている価格はすべて消費税込の金額です。仕様、パッケージデザイン、価格等は変更する場合があります。
 ●最新の価格はブランド公式Webサイトでご確認いただけます。



“アイコン”シリーズ

フランス管楽器業界の巨匠、ミシェル・アリニョン氏監修のもと誕生したシリーズです。クラリネットにおける新しい音色の選択肢として、奏者の表現の幅をより豊かにします。

“アイコン”マウスピース ソプラノクラリネット

モデル	ティップ オープニング (mm)	特長	価格(税込)
ICON1	1.16	・音程のバランスが良く、特に上管の音域が正確です。 ・丸みを帯びた音色で、倍音が大変豊かです。 ・室内楽、ソロに適しています。	¥16,500
ICON2	1.20	・ICON1よりティップオープニングが広いいため、レスポンスの良さが特長です。 ・倍音がより豊かで、まとまりのある音色です。 ・オーケストラやコンチェルトだけでなく、現代曲やジャズまで、幅広くご使用いただけます。	¥16,500

“アイコン”リガチャー (キャップつき) ソプラノクラリネット

めっき仕様	価格(税込)
ピンクゴールド(本体)、ブラックニッケル(ねじ&キャップ)	¥15,400

“アイコン”バレル ソプラノクラリネット

モデル	めっき仕様	調子	サイズ (mm)	価格(税込)
ICON <i>Green</i> BC	銀めっき	B ^b /A	64、65、66、67	¥35,200
	ブラックニッケルめっき			¥36,300
	ピンクゴールドめっき			¥37,400
ICON Tosca	銀めっき	B ^b /A	64、65、66、67	¥37,400
	ブラックニッケルめっき			¥38,500
	ピンクゴールドめっき			¥39,600

Green “グリーンライン”仕様の製品があります。

“アイコン”ベル ソプラノクラリネット

めっき仕様	価格(税込)
銀めっき	¥56,100
ブラックニッケルめっき	¥57,200
ピンクゴールドめっき	¥58,300

“アイコン”ネック バスクラリネット



モデル	仕様	価格(税込)
Prestige用	銅製ラッカー仕上げ	¥165,000
Tosca用	銅製ラッカー仕上げ	¥176,000

“アイコン”ベル バスクラリネット



モデル	仕様	価格(税込)
Prestige用	銅製ラッカー仕上げ	¥319,000
Tosca用	銅製ラッカー仕上げ	¥330,000



- キーオイル ¥ 770
- コルクグリス ¥ 495
- コルククリーム(ソプラノクラリネット“Divine”/バスクラリネット“Tosca”「接合部特殊合成コルク」専用) ¥ 2,310
- スクリュードライバー(No.3) ¥ 242
- チューニングリング
ソプラノクラリネット
(0.5mm×1.10mm×1) ... ¥ 1,430
バスクラリネット
(0.5mm) ¥ 1,760
(1.0mm) ¥ 1,760
- クリーニングクロス
(ブランドロゴ入り) ¥ 858
- 〈BC〉オリジナルスワブ
(ソプラノクラリネット) ¥ 1,650
(バスクラリネット) ¥ 2,420
ストラップ
(バスクラリネット) ¥ 3,520

●記載されている価格はすべて消費税込の金額です。仕様、パッケージデザイン、価格等は変更する場合があります。
●最新の価格はブランド公式Webサイトでご確認いただけます。



●バードストラップ (B.AiR)

ソプラノクラリネット



	品番	仕様	価格(税込)
プロ フェッショナル モデル	BS-CL-PRO*	アルミ製 V型プレート	¥12,650
スタンダード モデル	BS-CL-STD	樹脂製 V型プレート	¥ 6,490

●サムレスト

ビュッフェ・クラリネット・ジャパンと(B.AiR)が共同開発した、〈ビュッフェ・クラリネット〉クラリネット専用のサムレストです。



“バードストラップ”プロフェッショナルモデル“BS-CL-PRO”との併用をおすすめいたします。



ソプラノクラリネット リング付きサムレスト

	品番	価格(税込)
旧型台座対応 リング付きサムレスト※	BS-RTR001	¥20,130
	BS-RTR001 GP	¥25,300
新型台座対応 リング付きサムレスト	BS-RTR002	¥20,130
	BS-RTR002 GP	¥25,300

“E12 PLUS”、“E12F”、“Divine”は台座を交換する修理が必要となります。

※“E11”“E13”、“C13”には別途ボタンねじ(F11372AG ¥1,100)が必要です。

●バードストラップ専用アダプター

このアダプターを装着すれば、ストラップリングのついていないクラリネットにも“バードストラップ”を使用することができます。



“バードストラップ”スタンダードモデル“BS-CL-STD”との併用をおすすめいたします。

ソプラノクラリネット

品番	仕様	価格(税込)
BS-CLADP001	“Divine”、“E12 PLUS”、“E12F”以外のモデル	¥385
BS-CLADP002	“Divine”	¥385
BS-CLADP003	“E12 PLUS”、“E12F”	¥385
BS-CLADP004	固定式(旧型)サムレスト	¥385

〈エルアール・エ・ペナル〉



●HBリガチャー

ハーモニーモデル ソプラノクラリネット

品番	仕様	価格(税込)
HB-LG001	銀めっき	¥6,050
HB-LG002	ピンクゴールドめっき	¥13,200
HB-LG003	ブラックニッケルめっき	¥5,280

●マウスピースキャップ

ソプラノクラリネット

品番	仕様	価格(税込)
HB-CAP001	銀めっき	¥4,730
HB-CAP002	ブラックニッケルめっき	¥3,630

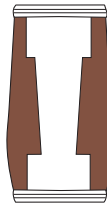


バレル、ベル

バレル：長さを変えることにより、ピッチを調整できます。バレルを変えることにより、吹奏感を変えることができます。



ベル：ベルを変えることにより、吹奏感や微妙な音色を変えることができます。



Moennig (メーニヒ)

低音域から高音域にわたって反応が良く、柔らかい音色が得られます。
〈ビュッフェ・クランボン〉のクラリネット、“R13”との組み合わせをおすすめします。



Chadash (チャダッシュ)

チャダッシュ氏が考案した独特の内径のバレルです。Moennigに比べると、楽にパワフルな音色を出すことができます。

機種	調子	バレル (単位=mm)		ベル
		価格(税込)	サイズ ※=楽器付属の標準サイズ	価格(税込)
ICON <i>Green BC</i>	銀めっき	B \flat /A	64, 65, 66, 67	¥35,200
	ブラック ニッケルめっき			¥36,300
	ピンク ゴールドめっき			¥37,400
ICON Tosca	銀めっき	B \flat /A	64, 65, 66, 67	¥37,400
	ブラック ニッケルめっき			¥38,500
	ピンク ゴールドめっき			¥39,600
Moennig	B \flat	A	63, 64, 65, 66, 67	¥28,600
	A			64, 65
Chadash	B \flat	A	65, 66, 67	¥28,600
	A			64, 65
BCXXI	B \flat /A		64 [*] , 65 [*]	¥45,100
Divine	B \flat	A	63, 64, 65 [*] , 66 [*] , 67	¥41,800
	A			63, 64 [*] , 65 [*] , 66, 67
Légende <i>Green BC</i>	B \flat	A	65 [*] , 66 [*]	¥41,800
	A			64 [*] , 65 [*]
Tosca <i>Green BC</i>	E \flat	B \flat	39 [*] , 40.5 [*] , 41.5	¥31,900
	B \flat			63, 64, 65 [*] , 66 [*] , 67
	A			63, 64 [*] , 65 [*] , 66, 67
Festival <i>Green BC</i>	B \flat	A	63, 64, 65 [*] , 66 [*] , 67	¥28,600
	A			63, 64 [*] , 65 [*] , 66
Prestige <i>Green BC</i>	E \flat	D	40.5, 41.5 [*] , 42.2 [*]	¥29,700
	D			40.5 [*] , 41.5 [*] , 42.2
	C	B \flat	45.5 [*] , 47.5 [*]	¥26,400
	B \flat			63, 64, 65 [*] , 66 [*] , 67
A	A	63, 64 [*] , 65 [*] , 66, 67	¥28,600	
Tradition	B \flat	A	65 [*] , 66 [*]	¥28,600
	A			64 [*] , 65 [*]
Vintage	B \flat	A	(Vタイプ) 65, 66 [*]	¥28,600
			(V2タイプ) 65, 66 [*]	
			(Vタイプ) 65 [*] , 66	
RC <i>Green BC</i>	E \flat	B \flat	40.5 [*] , 41.5 [*] , 42.2	¥26,400
	B \flat			62, 63, 64, 65 [*] , 66 [*] , 67
	A			63, 64 [*] , 65 [*] , 66, 67
R13 <i>Green BC</i>	E \flat	B \flat	41.5 [*]	¥25,300
	B \flat			63, 64, 65, 66 [*] , 67
	A			63, 64 [*] , 65 [*] , 66, 67
GALA	B \flat	A	63, 64, 65 [*] , 66 [*]	¥23,100
	A			63, 64 [*] , 65 [*]
C13	B \flat		66 [*]	¥23,100
E13	B \flat	A	62, 63, 64, 65 [*] , 66, 67	¥22,000
	A			63, 64, 65 [*] , 66, 67
E12F	B \flat		65 [*]	¥14,300
E11	E \flat	B \flat	42.2 [*]	¥15,400
	B \flat			64 [*]

Green BC “グリーンライン”を使用したバレル、ベルがあります。[注] アイコンベルはグレナディア材のみの仕様です。

修理用パーツ



①パッドセット

- フィッシュスキン ソプラニーノクラリネット……………¥10,450
- フィッシュスキン ソプラノクラリネット……………¥ 6,820
- アルトクラリネット……………¥25,630
- パセットホルン……………¥19,800
- バスクラリネット (“Prestige”)……………¥27,830
- バスクラリネット (“BC1180”)……………¥21,230
- GORE-TEX ソプラノクラリネット……………¥24,200
- レザー ソプラノクラリネット……………¥ 8,360
- ソプラニーノクラリネット (“Tosca”)……………¥22,000
- ソプラノクラリネット (“Tosca”)……………¥24,530

②スプリングセット

- ソプラニーノクラリネット
- 針ばね ニードルスプリング……………¥ 1,210
- 板ばね フラットスプリング……………¥ 1,650
- ソプラノクラリネット
- 針ばね ニードルスプリング……………¥ 1,210
- 板ばね フラットスプリング……………¥ 1,650
- アルトクラリネット / パセットホルン……………¥ 5,500
- バスクラリネット (“Prestige”)……………¥ 6,380
- バスクラリネット (“BC1180”)
 - 針ばね ニードルスプリング……………¥ 1,870
 - 板ばね フラットスプリング……………¥ 4,730

③パッドアイロン (丸)

- パッドアイロン (角)……………¥ 935

④シェラック

- ……………¥ 550

●記載されている価格はすべて消費税込の金額です。仕様、パッケージデザイン、価格等は変更する場合があります。
●最新の価格はブランド公式Webサイトでご確認くださいませ。

CASES & CASE COVERS



E♭クラリネット オブロングケース
ビニールレザー張り(黒)
¥ 30,000 (税込 ¥ 33,000)
* "RC"、"R13"、"Prestige"



B♭クラリネット バックパックケース
ナイロン、ギグバッグ
¥ 10,000 (税込 ¥ 11,000)
* "E11"、"E12F"標準パッケージ



B♭クラリネット
軽量コンパクトケース
¥ 19,000 (税込 ¥ 20,900)
※"Divine"は、プロテクターをはずした状態でご使用ください。



B♭/A クラリネット
軽量コンパクトダブルケース
3way / レインカバーつき
¥ 40,000 (税込 ¥ 44,000)
※"Divine"は、プロテクターをはずした状態でご使用ください。



E♭/B♭クラリネット
ポシェットケース
ビニールレザー張り
(黒)
¥ 46,000 (税込 ¥ 50,600)
※ケースカバーはB♭/Aクラリネットケースカバーが
使用できます。



B♭クラリネット
ポシェットケース
ビニールレザー張り(黒)
¥ 28,000 (税込 ¥ 30,800)
* "E11"、
"E12F"トラディショナルパッケージ
"E13"、"Gala"、"R13"、"RC"



B♭クラリネット
ポシェットケース
ビニールレザー張り
(ワイン)
¥ 33,000 (税込 ¥ 36,300)
* "Prestige"、"Festival"、"Tradition"



B♭/Aクラリネット
ポシェットケース
ビニールレザー張り
(黒)
¥ 42,000 (税込 ¥ 46,200)
* "E13"、"Gala"、"R13"、"RC"



B♭/Aクラリネット
ポシェットケース
ビニールレザー張り
(ワイン)
¥ 49,000 (税込 ¥ 53,900)
* "Prestige"、"Festival"、"Tradition"

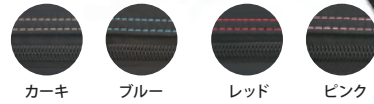
●記載されている価格はすべて消費税込の金額です。仕様、パッケージデザイン、価格等は変更する場合があります。
●最新の価格はブランド公式Webサイトでご確認ください。

*印はそのケースが付属品としてついている機種を示します。



B♭クラリネット ケースカバー
ナイロン (黒)
ダブルコンパートメント/ショルダーストラップつき
¥ 11,000 (税込 ¥ 12,100)

*"E11"、"E12F"トラディショナルパッケージ
"E13"、"Gala"、"R13"、"RC"、"Prestige"、"Festival"



B♭クラリネット ケースカバー ナイロン (黒)
ダブルコンパートメント/ショルダーストラップつき
カラーステッチ 4色: カーキ、ブルー、レッド、ピンク
¥ 11,000 (税込 ¥ 12,100)



B♭/A クラリネット
ケースカバー (黒)
ダブルコンパートメント/
ショルダーストラップつき
¥ 17,000 (税込 ¥ 18,700)

※E♭/B♭クラリネット ポシェットケースにも使用できます。
*"E13"、"Gala"、"R13"、"RC"、"Tradition"、"Prestige"、"Festival"



B♭/A クラリネット ケースカバー3way
¥ 35,000 (税込 ¥ 38,500)

※E♭/B♭クラリネット ポシェットケースにも使用できます。



ハーモニークラリネット用ケース

バックパックケース ナイロン外装 (黒)

① アルトクラリネット (1503 / "Prestige")	¥ 98,000 (税込 ¥107,800) (BC3060)
② バセットホルン (1723 / "Prestige")	¥ 98,000 (税込 ¥107,800) (BC3065)
③ バスクラリネット (1183 / "Prestige" low E ^b)	¥ 92,000 (税込 ¥101,200) (BC3061)
④ バスクラリネット (1193 / "Prestige" low C)	¥100,000 (税込 ¥110,000) (BC3064)

オプニングケース ピニールレザー張り (黒)

⑤ コントラルトクラリネット (1553 / "R29")	¥110,000 (税込 ¥121,000) (BC6563)
-------------------------------	---------------------------------

"BC1180"専用ケース (黒)

⑥ バスクラリネット (1180 low E ^b)	¥ 40,000 (税込 ¥44,000) (BC51061ST)
---------------------------------------	-----------------------------------

●記載されている価格はすべて消費税込の金額です。仕様、パッケージデザイン、価格等は変更する場合があります。
●最新の価格はブランド公式Webサイトでご確認いただけます。

IMPORTANT MOMENTS



1825

フランスの楽器職人、ドゥニ・ビュッフェ＝オージェはパリ第2区のパスサージュ・デュ・グラン・セルフに自らの工房を立ち上げました。彼は、13のキーを持つ優れたクラリネットを製作したことで、またたく間に音楽界で名の知れた人物となりました。

1836

ドゥニの息子であるジャン＝ルイ・ビュッフェが、1836年にゾエ・クランボン嬢と結婚したことで、のちに広く名を知られる〈ビュッフェ・クランボン〉ブランドが誕生しました。



1844

この年、〈ビュッフェ・クランボン〉のロゴマークが誕生しました。



1850

この年には、フランス イヴリーヌ県のマント・ラ・ヴィルに〈ビュッフェ・クランボン〉のアトリエ兼工場が設立され、さらに〈ビュッフェ・クランボン〉によるベームシステムのクラリネットが誕生しました。

1866

ベルギーの楽器職人 アドルフ・サクスがサクソフォーンの特許を取得した20年後のこの年、〈ビュッフェ・クランボン〉初のサクソフォーンが製造されました。

1889

〈ビュッフェ・クランボン〉はパリ万博において数多くの賞を受賞しました。



1918

〈ビュッフェ・クランボン〉はアメリカ市場において最大のシェアを獲得し、クラリネット製造における世界のリーダーとしての地位を確立しました。

1955

1921年に見習い職人として〈ビュッフェ・クランボン〉に入社したロベール・カレが、この年“R13”の開発に成功しました。

1967

作曲家の保良徹が、〈ビュッフェ・クランボン〉の日本現地法人を設立しました。

1975

この年に“RC”が登場します。“R13”と“RC”という2つの代表的な機種は、のちに発表される“フェスティヴァル”、“プレスティージュ”の原型となります。“プレスティージュ”は現在E♭クラリネットからバスクラリネットまで広く展開されています。



1981

〈ビュッフェ・クランボン〉は、1760年創業のロンドンの企業ブージー＆ホークスの一員となります。工場は次第に近代化し、ブランド独自の伝統的な職人技術と最新技術が融合することによって、ブランドはさらなるイノベーションや品質向上を実行します。

1994

〈ビュッフェ・クランボン〉は“グリーンライン”の開発に成功し、ブランドとしても商標登録を行いました。“グリーンライン”は、モザンビーク産のグレナディラ粉末を再生した新素材が原材料に用られており、楽器の持つ音響特性を100%維持し、信頼性と耐久性を兼ね備えています。



Buffet Crampon's history is marked by a number of moments and events that reflect its desire to innovate.

MOMENTS IN OUR HISTORY



2004

この年、「R13」系統の新たなラインナップとして「トスカ」が登場しました。この楽器はミシェル・アリニョンをはじめ、世界中の名だたる演奏家の協力を得て完成しました。

2005

この年は、ビュッフェ・クランポン グループの名を冠した新グループの発足によって、記念すべき年となりました。改革に向かって前進し続けたことにより、そのブランド名がグループとして確立されたのです。演奏家達の飽くなき探究心と要求に答えるため、〈ビュッフェ・クランポン〉はそのノウハウと活動の幅をサクソフォーンやダブルリード、そしてスチューデントモデルの発展へと広げていきました。

2006

ビュッフェ・クランポン グループはヨーロッパの歴史ある二大金管楽器ブランド〈アントワヌ・クルトワ〉(1803年創業)と〈ベッソン〉(1837年創業)を仲間に迎えました。

2010

ビュッフェ・クランポン グループは、サクソフォーンの〈ユリウス・カイルヴェルト〉とファゴットの〈ヴェンツェル・シュライバー〉と新たに提携することによって事業を拡大し、さらに、ドイツ マルクノイキルヒェンにある工場にてスチューデントモデルのオーボエやクラリネットの開発を開始しました。

2012

管楽器における世界的象徴という方向性のもと、それぞれのブランドが集結した証としてグループ名をビュッフェ・グループへと変更しました。

190 years
BUFFET
CRAMPON

2015

「伝統の継承」と「未来の創造」。2015年、〈ビュッフェ・クランポン〉は190周年を迎えました。



2016

グループ名をビュッフェ・クランポン・ホールディングと改め、ブランドロゴも刷新。また、新しい「第三の内径」を持つ「トラディション」を発表しました。同年、フルートの〈パウエル・フルート〉を獲得し、管楽器の総合メーカーとして歩みだしました。



2017

「トラディション」系統の最上位機種「レジェンド」が誕生し、センセーションを巻き起こしました。さらに、ビュッフェ・クランポン・ジャパンはこの年設立50周年を迎え、紀尾井ホールでコンサートを、在日フランス大使館でレセプションを開催しました。



2019

ビュッフェ・クランポン グループは、オーボエの〈リゲータ・パリ〉とフルートの〈パルメノン〉を傘下に迎え、さらに事業を拡大しました。



2020

「トラディション」系統に最新の研究結果と技術を駆使して設計された「ガラ」が誕生しました。



2021

内径と管体、キーシステムの見直しによって最低音がE♭まで届く画期的なクラリネット「BCXXI」が誕生しました。また、ボックスウッドやモパネ製のクラリネットも展開されました。

2023

「BCXXI」に待望のA管が加わりました。また、クラリネットの正しい奏法を幼いうちから学べるようにポケットクラリネット「プロディージュ」が発表されました。ビュッフェ・クランポン グループは次の100年を見つめて歩みを続けています。

CLARINET

BUFFET CRAMPON

株式会社 ビュッフェ・クランポン・ジャパン

〒135-0016 東京都江東区東陽4-8-17

TEL.03(5632)5511 FAX.03(5632)5526

www.buffetcrampongroup.com/ja/

www.buffet-crampon.com/ja/

各種付属品が取り揃っております。詳細は「総合カタログ」をご参照ください。

製品の仕様や形状を変更したり、価格を改定する場合があります。

製品の最新価格はブランド公式Webサイトでご確認ください。

〈ビュッフェ・クランポン〉ブランド製品のご購入は、
製品管理に信頼のおける公認特約店をおすすめします。

特約店名